

Wystawa w Wallspace Gallery

29 września-17 października 2022 r.

Warszawa

SENS

Henryk Musiałowicz

WIECZNEGO
POSZUKIWANIA



WALLSPACE
GALLERY



HENRYK MUSIAŁOWICZ

„SENS WIECZNEGO POSZUKIWANIA”

„Szukam drogi do źródeł, do początków, szukam prawdy życia
szukam odrodzenia począwszy: od kamienia polnego
- /który mówi mi o zmaganiach - powstającego świata!
/do budowy ptasiego gniazda - /symbolu życia miłości
i tworzenia/ Poprzez pion drzewa i poziom horyzontu jako
drogowskazów prawdy, nadziei i odrodzenia. Szukam siebie,
szukam ładu człowieczego, szukam złożoności natury,
w której człowiek jest tylko częścią, szukam pra-świata
poprzez własne, rozległe „ja” szukam porządku i ładu
- tajemnicy życia, zrozumienia materii, aby w uczuciach
i symbolach - elementarnym językiem najprostszej mowy
znaków odsłonić rzeczywistość! Pojąłem źródlaną prawdę
życia: umierania i odradzania. Wobec tych prawd człowiek jest
zagubiony i samotny. Bezradny wobec zła, które go otacza.
Gdyż zło pochodzi z niewiedzenia, niezrozumienia natury,
niesłyszania ziemi, łąki roślin, zwierząt i ptaków. Natura ma
moc inspirowania i wzbogacania naszego życia wewnętrznego
/duchowego/ wiodąc nas ku dobru i prawdzie oraz tajemnicy
bycia, porządku i ładu. Bo żywotny jest tylko ten, kto czerpie
soki z otaczającego go świata. Kto widzi i rozumie: życie, roślin,
zwierząt i ptaków cały świat - tak wspaniale uporządkowany,
a któremu grozi cierpienie i śmierć.”

*„Moja droga w sztuce” 1999 r.

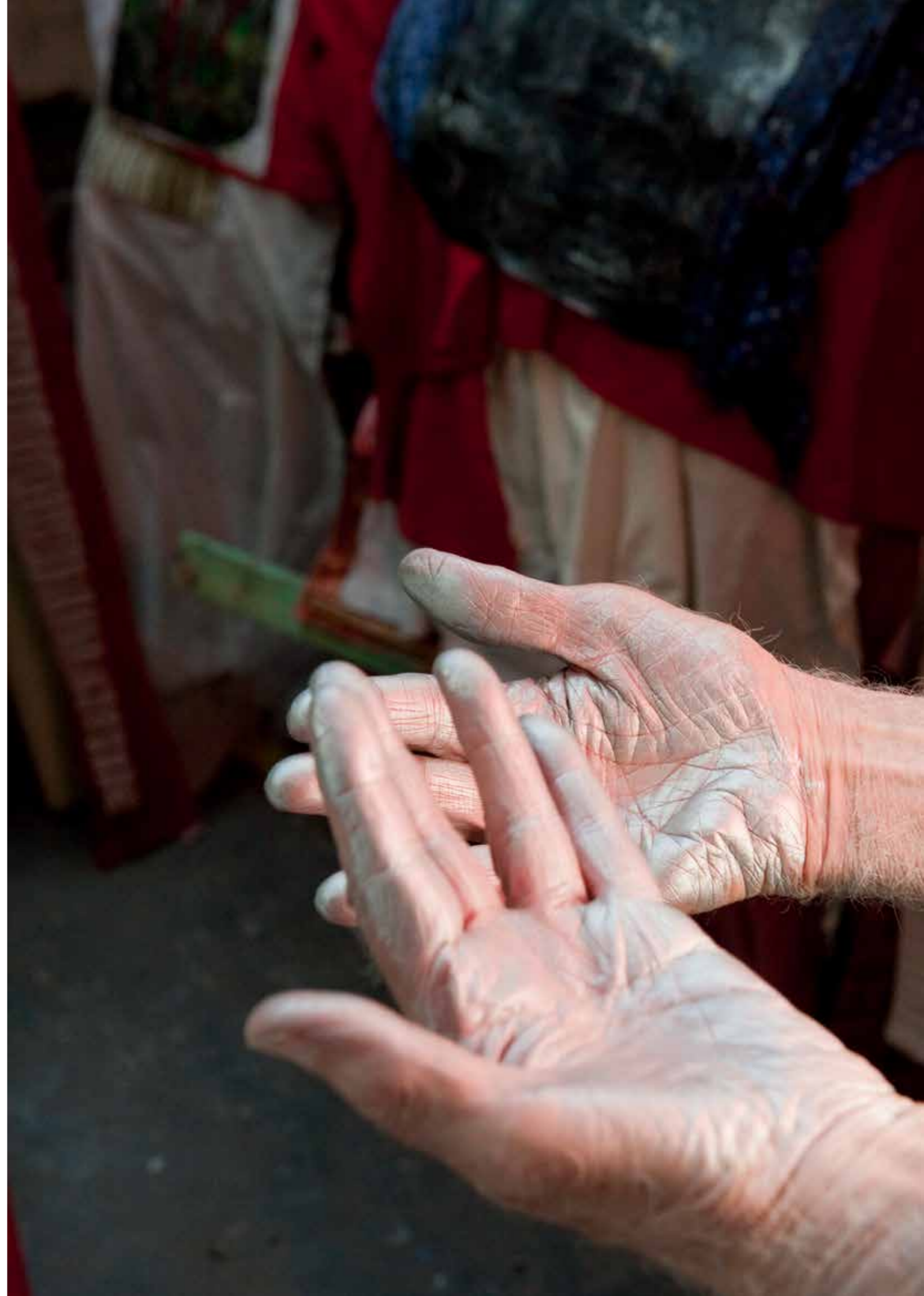


AUTOPORTRET

olej, 1945 r., 44 x 37 cm

BIOGRAFIA

Artysta, malarz i rysownik, twórca form przestrzennych. Urodził się w Gnieźnie w 1914 r. Studiował na Wydziale malarstwa Akademii Sztuk Pięknych w Warszawie, pod kierunkiem prof. Felicjana Kowalskiego i prof. Leonarda Pękalskiego. Dyplom uzyskał w 1948 r. Był członkiem Związku Polskich Artystów Plastyków od 1945 r. oraz Europejskiego Stowarzyszenia Kultury (SEC). Twórczość Henryka Musiałowicza realizuje się w długich, malowanych latami cyklach. Najważniejsze z nich to cykle: „Wojna przeciwko człowiekowi”, „Dno morskie”, „Krajobraz animalistyczny”, „Portret wyobraźni”, „Harnasie”, „Reminiscencje”, „Oczekiwanie”, „Rodzina”, „Sacrum”. W latach 90. artysta zaczął tworzyć formy trójwymiarowe. Henryk Musiałowicz eksponował swoje prace na ponad 100 wystawach indywidualnych oraz brał udział w około 250 wystawach zbiorowych w kraju i zagranicą. Prace Artysty znajdują się w muzeach, a także w licznych znaczących kolekcjach prywatnych w Polsce i na całym świecie. Był laureatem wielu prestiżowych nagród i wyróżnień, m.in. Złotej Glorii Artis oraz Krzyża Komandorskiego Odrodzenia Polski. Jego malarstwo wysoko cenione przez krytykę, należy do poszukiwanych przez światowych kolekcjonerów. Henryk Musiałowicz zmarł w Warszawie 24 lutego 2015 r.





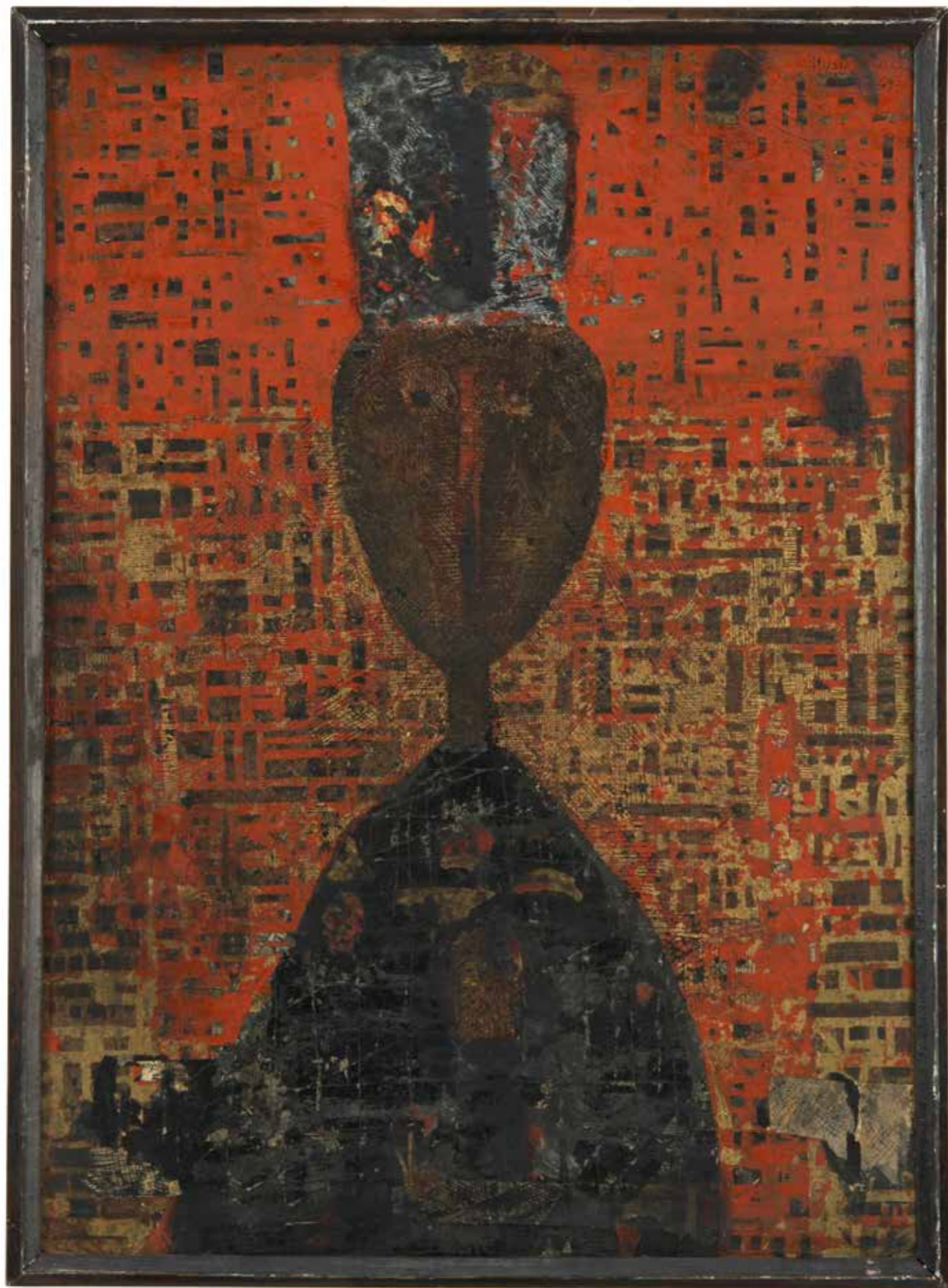
REMINESCENCJE

technika mieszana, 1978-1982, 56 x 67 cm



REMINECENCJE

technika mieszana, 1994-1995, 100 x 81 cm



PORTRET Z WYOBRAŹNI

technika mieszana, 1961-1964, 72,5 x 52 cm



ROZMYŚLANIA

technika mieszana, 1991-1992, 93x79 cm



REMINECENCJE

technika mieszana, 1979 r., 86,5x67 cm



REMINECENCJE

technika mieszana, 1982 r., 84x72 cm



BEZ TYTUŁU

kolaż, 2002-2007, 110,5 x 85,5 cm



„Ewa Bogusz-Bołtuć: Czyli artysta nie tworzy dla siebie?

MUSIAŁOWICZ: Cała moja twórczość to próba wypowiedzenia siebie, szukanie tego kim jestem. Własnego współczesnego a zarazem polskiego oblicza nadziei i rozpacz – ludzkiej i poza ludzkiej. Daję z siebie wszystko. Szukam najprostszego języka znaku i znaczeń, które nie muszą być znane do końca. Sztuka moja jest sztuką bolesnych konfliktów, głębokich rozterek.

Odnoszę się do głębi wieków i głębi własnego wnętrza, własnych przeżyć, stamtąd czerpię siły by wyrazić wartości uniwersalne. Chcę, aby moja sztuka miała jakąś wewnętrzną siłę i zmuszała do refleksji. By niosła nadzieję, będąc metaforą

ludzkiego losu, w którym wpisane są zarówno cierpienie, odrodzenie i ukojenie. Zastanawiam się jak przez moją sztukę mówić. Jak dać odpowiedzi na tragiczne pytania człowieka, który może zagubił sens swego istnienia wobec przerażającej golgoty człowieczej.



EBB: Pomimo więc, że Pana obrazy wyrażają pewien dramat, niepokój, to odnajduje Pan wiarę w dobro świata i człowieka?

MUSIAŁOWICZ: Myślę, że poznanie i zrozumienie natury może być drogą przeciwko niedoli ludzkiej, dzięki temu może dojść do duchowej solidarności ludzi. Przeraża mnie triumf bezdusznej wiedzy nad instynktem i zdrowym rozsądkiem, jak przewyciężyć te ograniczenia? Człowiek musi zrozumieć, że przynależy do ziemi, a nie że ziemia należy do niego. Nie dzielimy świata na sacrum i profanum, bo ludzka świętość powstaje na glebie przyziemności, jako tęsknota do duchowej doskonałości. Sztuka to szukanie drogi do ludzkiej jedności, próba wyrwania z letargu.”

*Fragmenty wywiadu Ewy D. Bogusz-Bołtuć z Henrykiem Musiałowiczem „Człowiek i artysta”



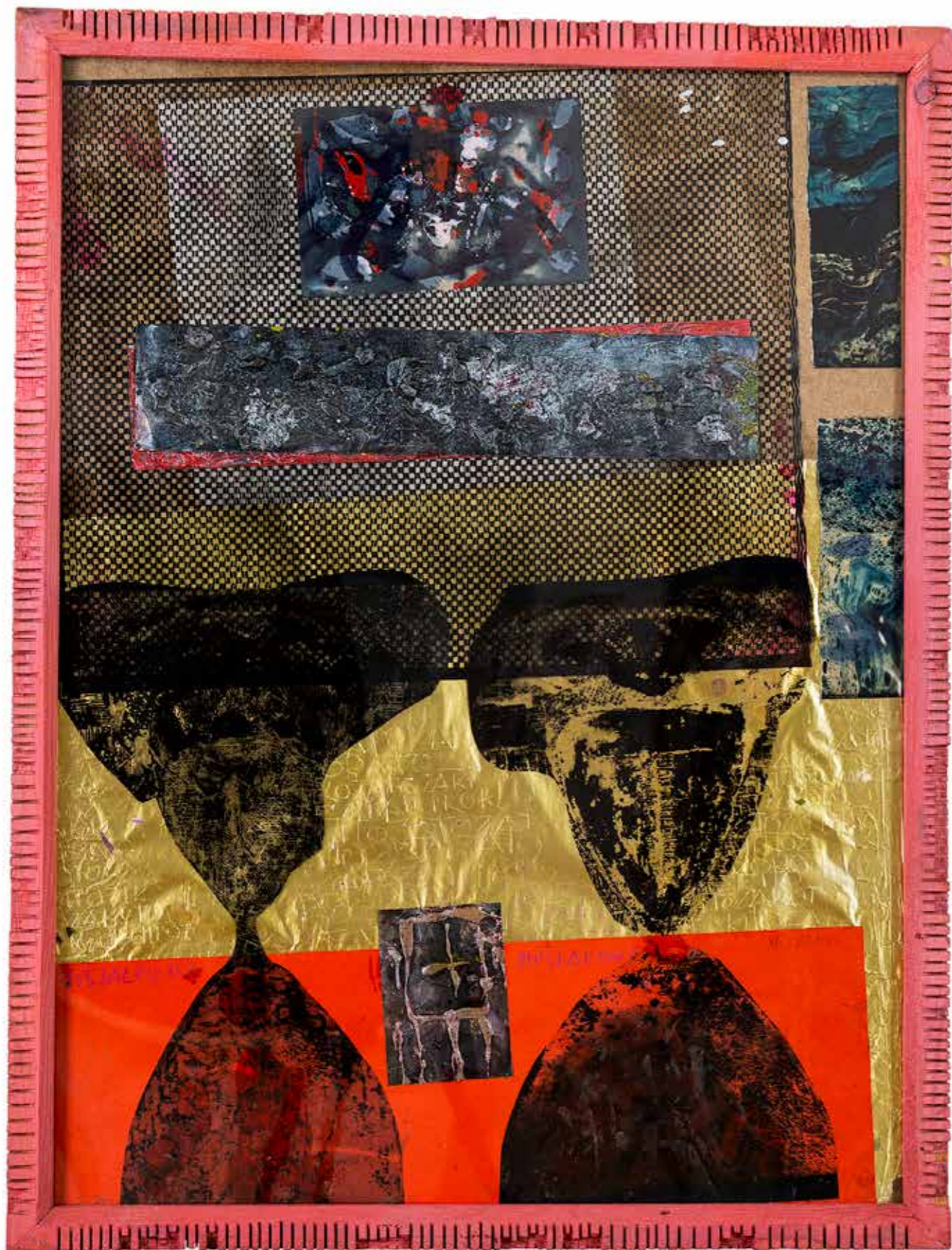
BEZ TYTUŁU

kolaż, 2002-2007, 107 x 81,5 cm



BEZ TYTUŁU

kołaż, 2002-2007, 105,5 x 80,5 cm



BEZ TYTUŁU

kolaż, 2002-2007, 105,5 x 80,5 cm



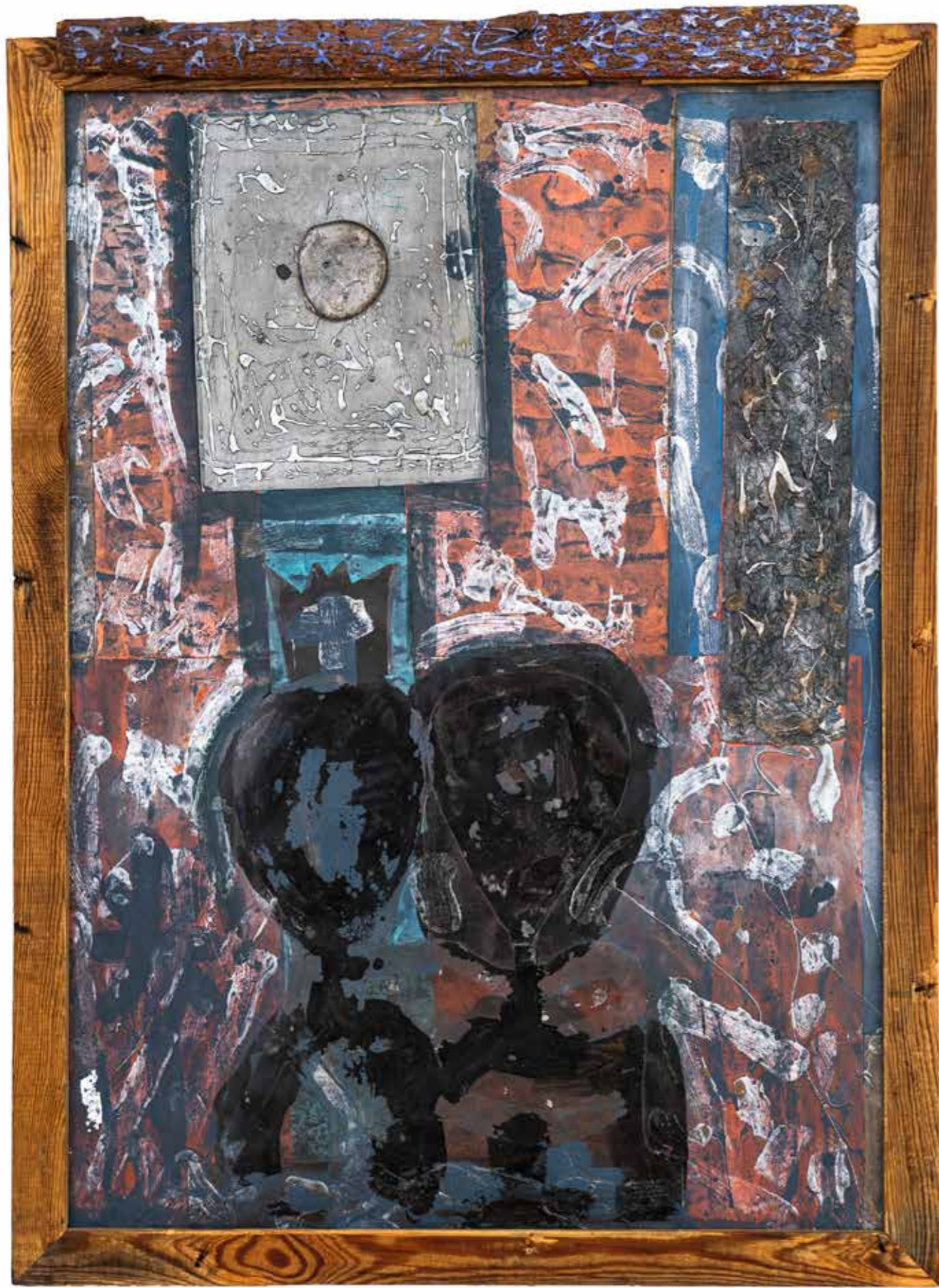
BEZ TYTUŁU

kolaż, 2002-2007, 107 x 82 cm



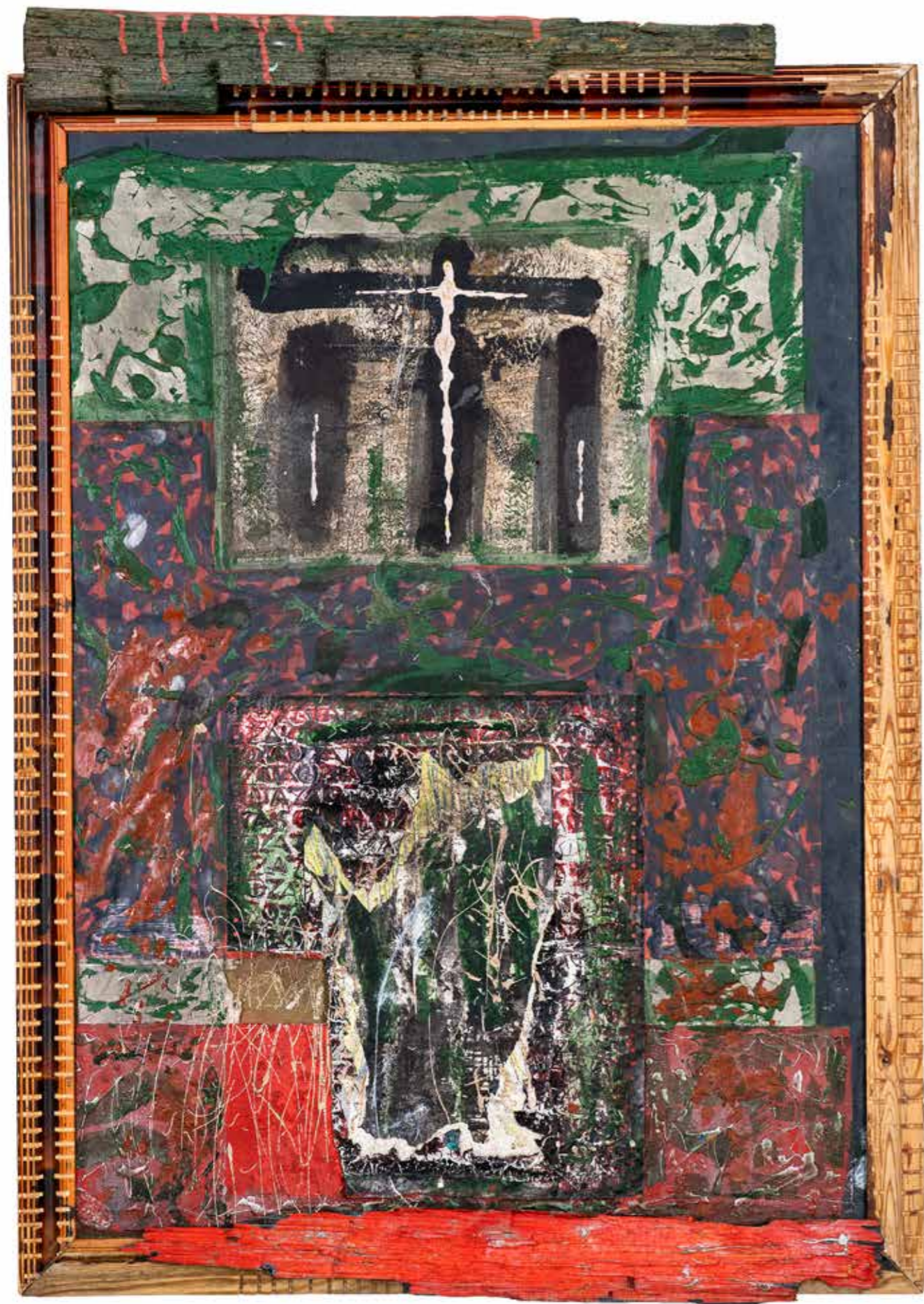
BEZ TYTUŁU

kolaż, 2002-2007, 135,5 x 83 cm



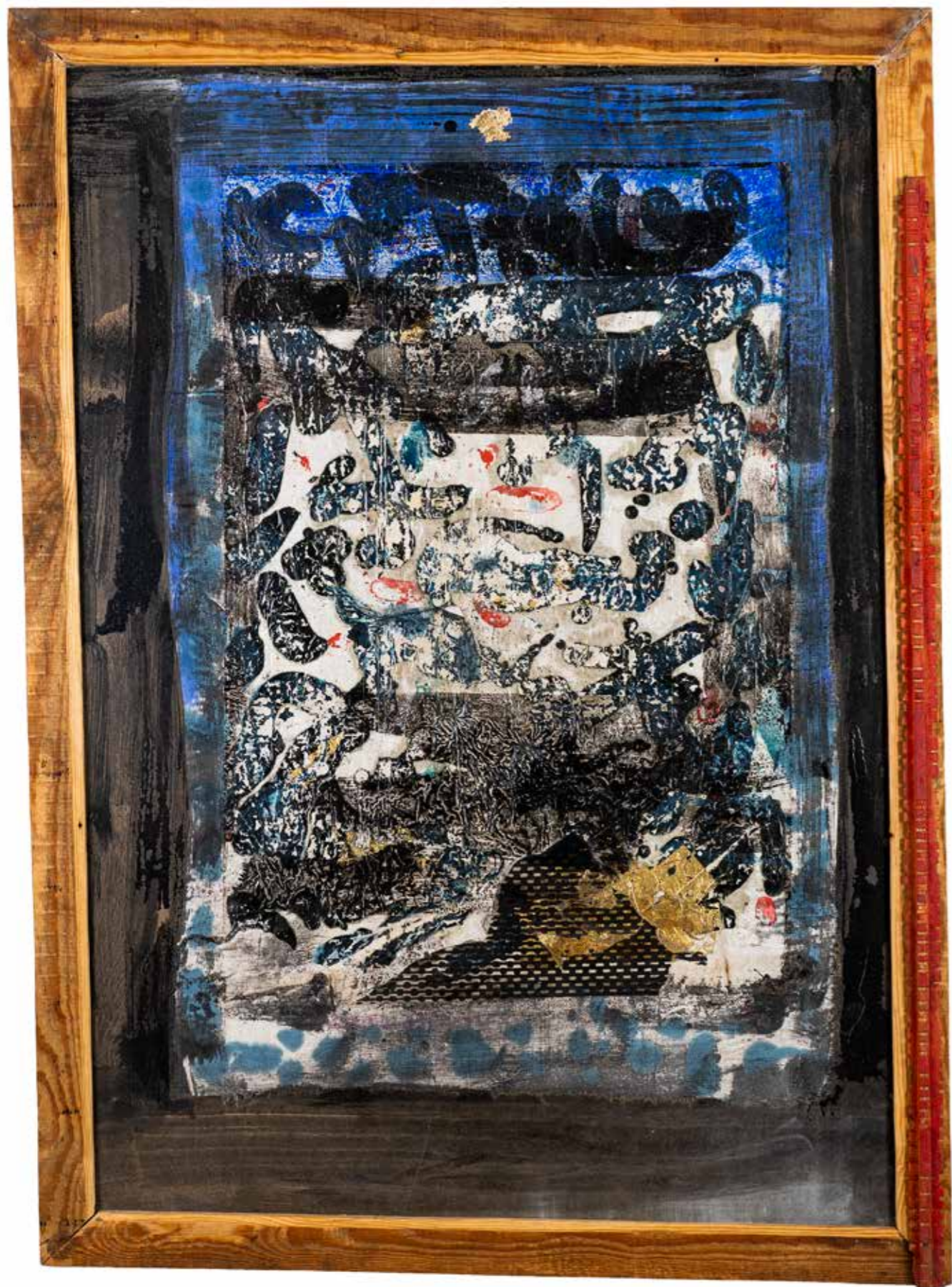
BEZ TYTUŁU

kołaż, 2002-2007, 109,5 x 80 cm



BEZ TYTUŁU

kolaż, 2002-2007, 113 x 79,5 cm



BEZ TYTUŁU

kolaż, 2002-2007, 108 x 78 cm



BEZ TYTUŁU

kolaż, 2002-2007, 106,5 x 81,5 cm



„**SZTANDARY** to jedna z najbardziej ekspresyjnych i dramatycznych form, jakie tworzył artysta. Na dużym płacie tkaniny Musiałowicz przytwierdza skrawki materiałów, zdjęcia rodzinne, fragmenty plakatów, gazet; pojawiają się tu też prace z lat dawnych, niewielkie obrazy, rysunki, czy litografie. Nie sposób tych dużych i ciężkich, a jednocześnie bardzo nietrwałych konstrukcji przytwierdzić do drzewców. Do eksponowania tych prac potrzebne są specjalne stelaże.

Sztandary umieszczone w naturalnej przestrzeni pól, poddane ruchom wiatru, przywołują odniesienia kulturowe, chociażby tradycji chorągwi. Chorągwie symbolizują przecież suwerenność, niezależność, a jednocześnie określają przynależność i tożsamość tych, którzy pod tym znakiem występują. Są znakiem ludzkiej dumy i godności, a często triumfu. Są znakiem wzniosłym. W latach 90. w pracowni artysty powstają prace, w których zacierają się granice między obrazem, formą rzeźbiarską, a instalacją. Są to najpierw cykle prac, które Musiałowicz nazywa Słupy i Sacrum, a ostatnio Sztandary. Charakterystyczną cechą dwóch pierwszych form przestrzennych jest wertykalność. Słupy-kolumny bywają budowane z ociosanych pni drzew, grubych desek, są malowane na czerwono, czarno, biało; faktura uzyskiwana jest przez nacinanie, bądź żłobienie. Często wertykalne formy dopełniają wbudowane w nie, bądź to wcześniejsze prace malarskie, bądź przedmioty zużyte, pozostawione na wysypisku ludzkiej egzystencji, takie jak drzwi, czy koło, bądź też te odnalezione w naturze, takie jak czaszki zwierząt, czy kamienie. Chcąc zrozumieć Słupy i Sacrum nie sposób nie kojarzyć ich z rytualnymi totemami, kolumnami, kapliczkami, krzyżami przydrożnymi. Jednak, wydaje się, że choć Słupy i Sacrum, nawiązują do wspomnianych form kulturowych, to nie tyle są one metamorfozami tychże form, ile materializacją idei wznoszenia się, wzrastania, wyrazem ludzkiej tęsknoty za doskonałością. Artysta porządkuje świat, przypominając o potrzebie hierarchii, i o tym, że sens naszej egzystencji wyznaczają wartości podstawowe i ostateczne.”

*Fragmenty tekstu Ewy D. Bogusz-Bołtuć publikowane w EXIT w 2011 r.



SZTANDAR

technika mieszana, 1995-1999, 144 x 89,5 cm



SZTANDAR

technika mieszana, 1995-1999, 134 x 111 cm



SZTANDAR

technika mieszana, 1995-1999, 137,5 x 78 cm



SZTANDAR

technika mieszana, 1995-1999, 265,5 x 103 cm



SZTANDAR

technika mieszana, 1995-1999, 217 x 77 cm



„W końcu lat 80. pojawiły się w twórczości Musiałowicza szczególne rzeźby, które nazwał **SŁUPAMI**. Są one realizowane w duchu obrazów, często jak one o reliefowo ukształtowanej, „pokaleczonej” płaskorzeźbowo powierzchni, polichromowane czarno-czerwono, biało i żółto-złociście. Czasami przypominają wiejskie kapliczki przydrożne, albo przydrożny słupek-totem, albo symbol żałoby, gdy poprzeczna belka przydaje im kształt krzyża. Czasami są smukłe jak pień drzewa, a niekiedy rozłożyste, lub skonstruowane z wielu i różnych, nadbudowanych nad sobą części. Czasem pokaleczona faktura drewnianych partii słupa skonstruowane bywa z metalowymi elementami, które wraz z czaszkami zwierząt, wieńczącymi niekiedy kompozycję, nabierają symbolicznego znaczenia natury ujarzmionej i dewastowanej przez człowieka. Musiałowicz w naturze i sztuce znalazł swoją samorealizację, swoje najwyższe wartości i swoje spełnienie.”

*Bożena Kowalska „O twórczości Henryka Musiałowicza”



KSIĘGI ŻYCIA

technika mieszana, 2006 r., 127 x 73 cm



KSIĘGI ŻYCIA

technika mieszana, 1999-2007, 126,5 x 28,5 cm

KSIĘGI ŻYCIA

technika mieszana, 1999-2007, 222 x 32,5 cm





KSIĘGI ŻYCIA

technika mieszana, 1999-2007, 188 x 30 cm



KSIĘGI ŻYCIA

technika mieszana, 1999-2007, 157 x 48 cm



KSIĘGI ŻYCIA

technika mieszana, 1999-2007, 190 x 35 cm



KSIĘGI ŻYCIA

technika mieszana, 1999-2007, 189,5x28 cm



KSIĘGI ŻYCIA

technika mieszana, 1999-2007, 157 x 25,5 cm



KSIĘGI ŻYCIA

technika mieszana, 1999-2007, 173,5 x 31 cm



KSIĘGI ŻYCIA

technika mieszana, 1999-2007, 170,5 x 24,5 cm

Wybrane wystawy indywidualne:

1960 r.

Highland Gallery, Cincinnati;
Galeria Zachęta, Warszawa.

1963 r.

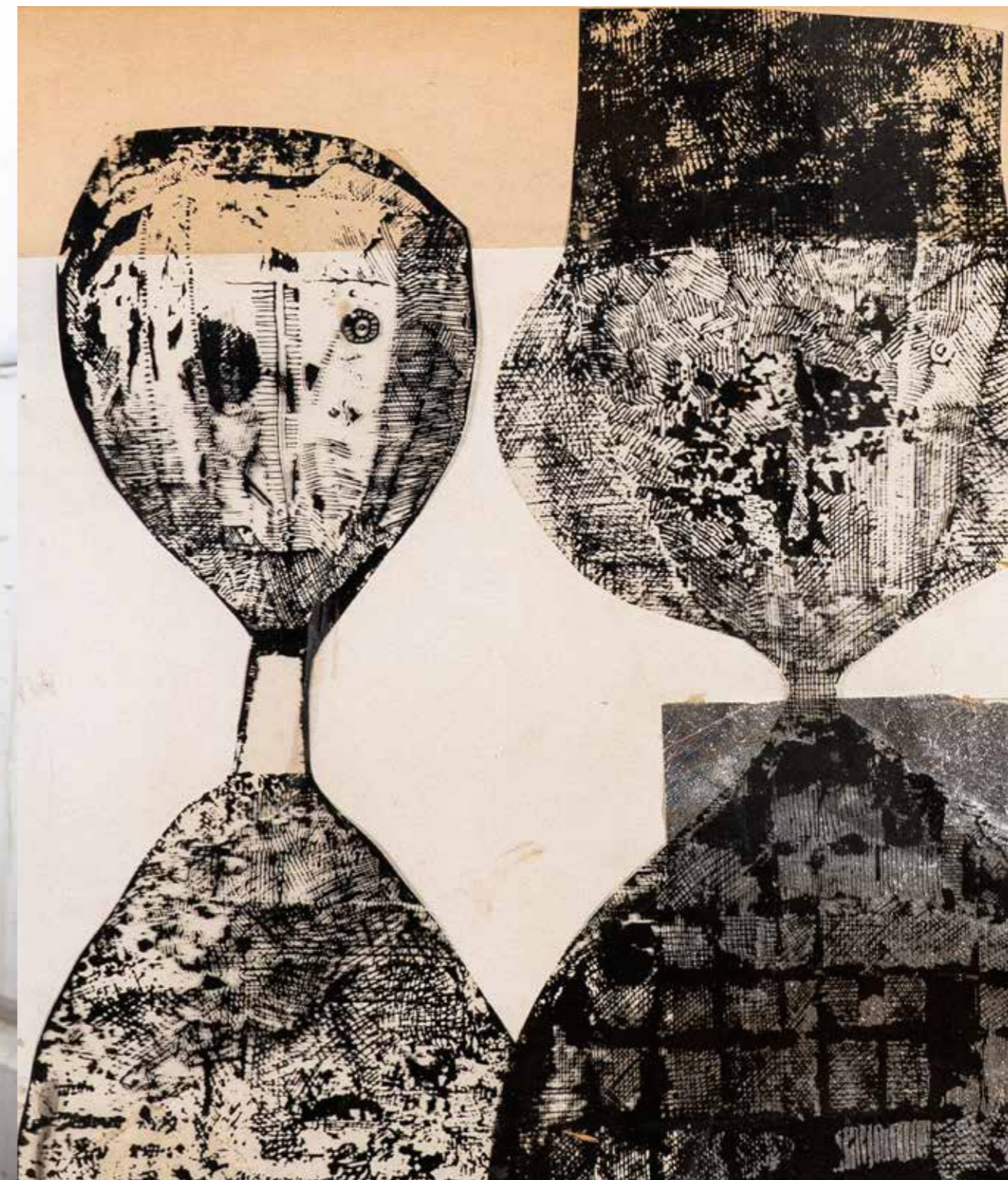
Musée Rath, Genewa.

1964 r.

Galerie Lambert, Paryż.

1965 r.

Internationales Kultur-und-Austausch-Zentrum, Frankfurt nad Menem;
Galerie Numaga, Auvernier.



1966 r.

Galerie Rathauset, Brandbern;
Dom Artysty Plastyka, Warszawa.

1968 r.

Galerie Bel Etage, Berlin Zachodni.

1970 r.

Galerie Aurora, Genewa.

1971 r.

Zydler Gallery, Londyn.

1973 r.

Art Gallery Museum, Niagara Falls.

1975 r.

Galleria Artes & First National City Bank, Mediolan.

1979 r.

Galeria CBWA Zachęta, Warszawa.

1980 r.

Galeria BWA, Zamek Książąt Pomorskich, Szczecin;
Galerie C.C. Paul, Monachium;
Galerie Heland, Sztokholm.

1981 r.

Galeria BWA, Jelenia Góra.

1986 r.

Galerie Brementhaven, Bremen.

1989 r.

Galeria BWA, Białystok;
Galerie im Klostermühle, Hude;
Galeria Piotra Nowickiego, Warszawa.

1993 r.

Galeria Zapiecek, Warszawa.

1995 r.

III2 Gallery/The Society for Arts, Chicago;
Salon International d'Art Contemporain, Strasburg.

1996 r.

Galeria BWA, Wałbrzych;
Instytut Kultury Polskiej, Rzym.

1997 r.

Galeria Piotra Nowickiego, Warszawa.

1998 r.

Muzeum Ziemi Lubuskiej, Zielona Góra;
Galeria Sztuki Współczesnej, Olsztyn.

1999 r.

Galeria Sztuki, Legnica.

2000 r.

Galeria Zapiecek, Warszawa;
Centrum Rzeźby Polskiej, Orońsko.

2002 r.

Muzeum Narodowe, Poznań;
Państwowa Galeria Sztuki, Sopot.

2004 r.

Steps Gallery, Nowy Jork.

2009 r.

Muzeum Powstania Warszawskiego, Warszawa.

2011 r.

Galeria Grafiki i Plakatu, Warszawa;
Galeria Artemis, Kraków.

2012 r.

Galeria Spa Spot, Nałęczów;
Galeria BWA, Kielce;
Galeria BWA im. Jana Tarasina, Kalisz;
Galeria ZPAP Mazowiecka, Warszawa;
Galeria Teatr Polski, Katowice.

2013 r.

Galeria Gardzienice, Lublin;
Galeria Miejska, Wrocław.

2014 r.

Płocka Galeria Sztuki, Płock.

2022 r.

Galeria Współczesnej Sztuki Sakralnej, Kielce;
Wallspace Gallery, Warszawa.



Wybrane wystawy zbiorowe:

1964 r.

Exposition Nationale d'Art Contemporain, Paryż.

1966 r.

Exposition et Rencontres, Musée des Beaux-Arts, Neuchâtel.

1967 r.

Le visage de l'homme dans l'art contemporain, Genewa.

1976 r.

Le Salon International d'Art, Bazylea.

1980 r.

Międzynarodowa Wystawa Członków Accademia Italiana delle Arte e del Lavoro, Parma.

1983 r.

Art Center Gallery, Toronto.

1986 r.

Masters of Contemporary Art in Poland, Herbert F. Johnson Museum of Art, Cornell University, Ithaca.

1992 r.

Malarstwo polskie w kolekcji Ewy i Wojciech Fibaków, Muzeum Narodowe: Warszawa, Poznań.

1996 r.

Contemporary Warsaw Masters, Chicago.

1997 r.

Sztuka warszawskich artystów, Galeria Studio, Warszawa.

1998 r.

Musiałowicz, Nowosielski, Nowa Galeria III2 B, Chicago.

2001 r.

Współczesne malarstwo polskie, Nowy Jork.



WALLSPACE
GALLERY

Henryk Musiałowicz
SENS WIECZNEGO POSZUKIWANIA

Wystawa w WallSpace Gallery
29 września-17 października 2022 r.
ul. Foksał 15/1b, Warszawa

ORGANIZATOR WYSTAWY:

WallSpace Gallery
ul. Foksał 15/1b
00-366 Warszawa
tel. +48 798 107 380
www.wallspacegallery.pl
info@wallspacegallery.pl

WALLSPACE GALLERY:

Gregor Kreutzer
Sebastian Pikur
Robert Swaczyński
Mariusz Szewczyk
(menedżer galerii)

TEKSTY:

Henryk Musiałowicz
Ewa D. Bogusz-Bołtuć
Bożena Kowalska

KOORDYNATOR KATALOGU:

Robert Swaczyński

OPRACOWANIE GRAFICZNE KATALOGU:

IlustraDorka D&D Domagała

FOTOGRAFIE OBIEKTÓW:

Łukasz Brodowicz

FOTOGRAFIE HENRYKA MUSIAŁOWICZA:

Maciej Cieślak
Mateusz Jankowski
Robert Swaczyński
Jacek Kucharczyk

DRUK:

Pracownia Reklam s.c. Świerad

Copyright: WallSpace Gallery
Warszawa, wrzesień 2022 r.