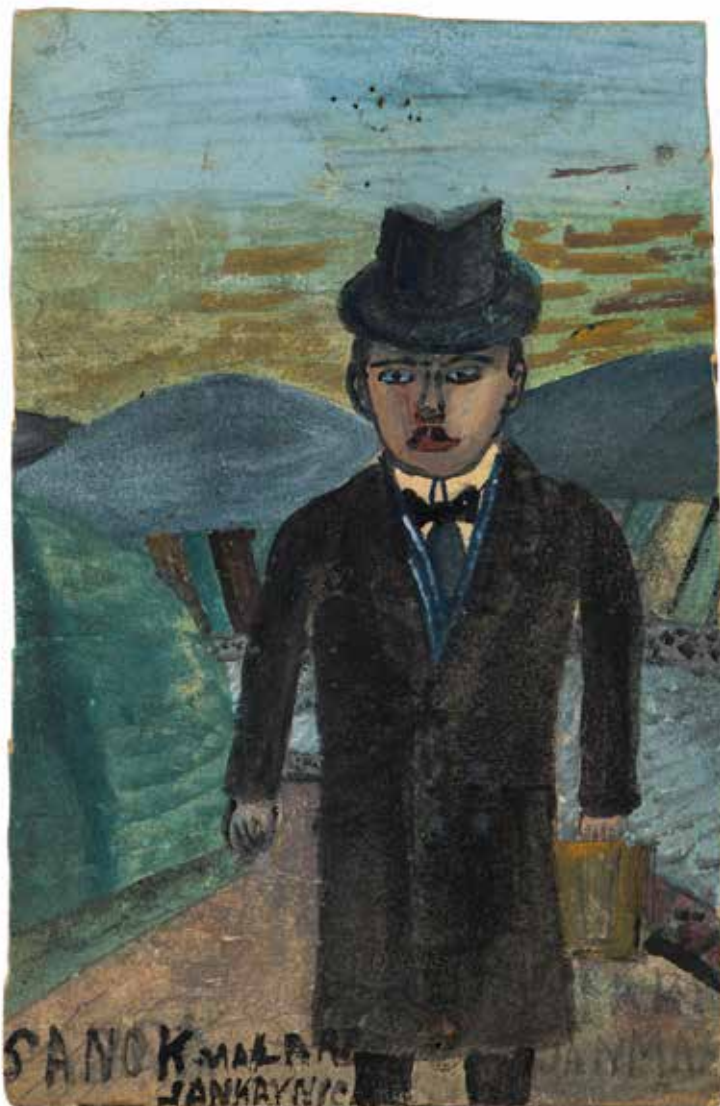




WALLSPACE
GALLERY



NIKIFOR MISTRZ ART BRUT

Z kolekcji Bogdana Jakubowskiego i Roberta Dowhana

Wystawa w Wallspace Gallery

15 września - 29 września 2023 r.

Warszawa

NIKIFOR
MISTRZ
ART BRUT

Z kolekcji Bogdana Jakubowskiego i Roberta Dowhana



WALLSPACE
GALLERY



„Trzeba widzieć, z jaką niezmaconą powagą i spokojem tworzy Nikifor swoją wizję artystyczną, swoje kruche miasteczka, portrety, obrazki święte i wnętrza kościołów (...). Jest coś pięknego w tym człowieku, który patrzy zza okularów nieprzytomnymi oczami, mruczy coś we własnym języku i maluje, maluje bez przerwy, zimą, i latem, w deszcz i śnieg, w szlachetnym, bezinteresownym trudzie, w niezmożonej artystycznej pasji.”

(Zbigniew Herbert, „Tygodnik Powszechny”, nr 43 (1950), s. 8.)

Nikifor Krynicki /1895-1968/, niezwykle artysta, Łemko z Krynicy, którego prawdziwe nazwisko brzmiało Drowniak, jest dziś powszechnie uznawany za najwybitniejszego, obok słynnego malarza francuskiego Henri Rousseau, twórcę z kręgu sztuki „naiwnej”. Artysta był bardzo mocno związany uczuciowo z Krynica i z Łemkowszczyzną, gdzie mieszkał i tworzył. Tamtejsze beskidzkie widoki i pejzaże z szachownicami pól na stokach górskich i łemkowskimi wioskami w dolinach, ze stacyjkami kolejowymi i cerkwiami, wyraził w malarstwie w sposób tak piękny i osobisty, jak nie uczynił nikt inny. Malarstwa uczył się sam od najmłodszych lat. Było to dla niego bardzo trudne, gdyż nie potrafił czytać ani pisać, a z powodu wrodzonej wady wymowy, którą był dotknięty, ludziom niełatwo było go zrozumieć, co ogromnie utrudniało mu kontakty ze światem zewnętrznym. Został jednak „wynagrodzony” przez naturę wrodzoną „absolutną malarską intuicją”, pozwalającą mu dokonywać w sposób nieomylny zestawień kolorystycznych, którymi zachwycają się podziwiający jego obrazy znawcy malarstwa na całym świecie.

Dla twórczości Nikifora charakterystyczne są cykle tematyczne jego prac. Można wymienić przynajmniej kilkanaście takich cykli, namalowanych przez artystę w różnych okresach życia. Za najcenniejsze uchodzą obrazy z lat dwudziestych i trzydziestych XX w., przedstawiające, obok



wspomnianych już pejzaży beskidzkich, m.in. sceny wojskowe, „uczty malarzy” i inne sceny z wieloma postaciami we wnętrzach świątyń, architekturę monumentalną – w tym budynki różnych urzędów, banki i „fabryki dolarów”, także wille, pensjonaty i inne budynki uzdrowiskowe w Krynicy oraz budowle, których przeznaczenie oznaczone zostało przez artystę specjalnymi symbolami. Inne ważne tematy to, kościoły i synagogi, wnętrza kuchni, postacie świętych i chorągwie kościelne i cerkiewne, portrety kuracjuszy i przyjaciół. Jednymi z najbardziej interesujących dzieł jakie Nikifor rysował i malował przez całe życie są autoportrety.

Większość obrazów Nikifor namalował akwarelami i w tej technice wykonane prace, uznawane są za najlepsze w jego dorobku. W późniejszych latach życia Nikifor stosował też gwasze oraz rysował kredkami i ołówkiem.

Nikifor przez dziesiątki lat wędrował po Krynicy ze swoim przenośnym warsztatem artystycznym. Szkolne farbki, kredki, ołówki, różne skrawki papieru, pędzelki, butelka na wodę i pieczęcie, mieściły się z powodzeniem w prostej drewnianej walizeczce. Jego stałym miejscem pracy był kamienny murek przy ul. Kazimierza Pułaskiego. Jednak przez wiele lat jego twórczość nie cieszyła się zainteresowaniem mieszkańców Krynicy ani kuracjuszy.

Pierwszymi ludźmi, którzy poważnie zainteresowali się twórczością Nikifora, byli profesjonalni malarze przyjeżdżający przed II wojną do Krynicy, m.in. Roman Turyn ze Lwowa. On pierwszy zaczął kolekcjonować obrazy Nikifora i już w 1932 r. pokazał je na wystawie w Paryżu. Nie wiemy, jak Nikiforowi udało się przetrwać wojnę. Jako artysta został doceniony w pełni dopiero pod koniec lat 50., XX w. Duża w tym zasługa Elli i Andrzeja i Banachów z Krakowa, którzy napisali o Nikiforze kilka artykułów i książek, urządzili szereg wystaw jego twórczości w kraju i za granicą, w tym tą najważniejszą, w Galerii Diny Vierny w Paryżu w 1959r., która „otworzyła” dla Nikifora drzwi galerii i muzeów na całym świecie.

Artysta doczekał się też indywidualnej wystawy w „Zachęcie” w 1967 r., którą przygotował wybitny znawca sztuki polskiej doc. Jerzy Zanoziński. Jego obrazy były też prezentowane m.in. w Muzeum Sztuki Nowoczesnej w Paryżu. Od 1995 r. w Krynicy-Zdroju, w zabytkowej willi „Romanówka”, czynne jest poświęcone mu muzeum.

Życie i twórczość słynnego dziś malarza - niezwykłego artysty i zarazem niezwykłego człowieka, który przez większą część życia był bezdomnym, otoczone jest wieloma legendami i pomimo upływu kilkudziesięciu lat od jego śmierci, ciągle fascynuje miłośników sztuki.



GÓRA FANTASTYCZNA [Z BRAMĄ]

ołówek, akwarela, papier, ramka z kolorowego kartonu; 46 x 31,5 cm;
u dołu, po środku napis: TARHNOW? (przystłonięty kartonową ramką).



ARCHITEKTURA FANTASTYCZNA

ołówek, akwarela, papier, ramka z kolorowego papieru; 37,2 x 27,8 cm;
w kompozycji napisy: POKACeCEAK KOSCOŁ, poniżej napis: NCAR MIASTO POWIAT.





KOŚCIÓŁ

ołówki, akwarela, gwasz, papier, ramka z kolorowego kartonu i papieru; 24,2 x 31,2 cm;
w lewym górnym rogu napis: NOKRAKOWMIAS TO, dalej zatarty napis (ołówkiem).



PANORA MIASTA Z MOSTEM

kredka, akwarela, gwasz, papier, ramka z kolorowego kartonu i papieru; 23 x 30,7 cm;
u dołu napis przysłonięty kartonową ramką.



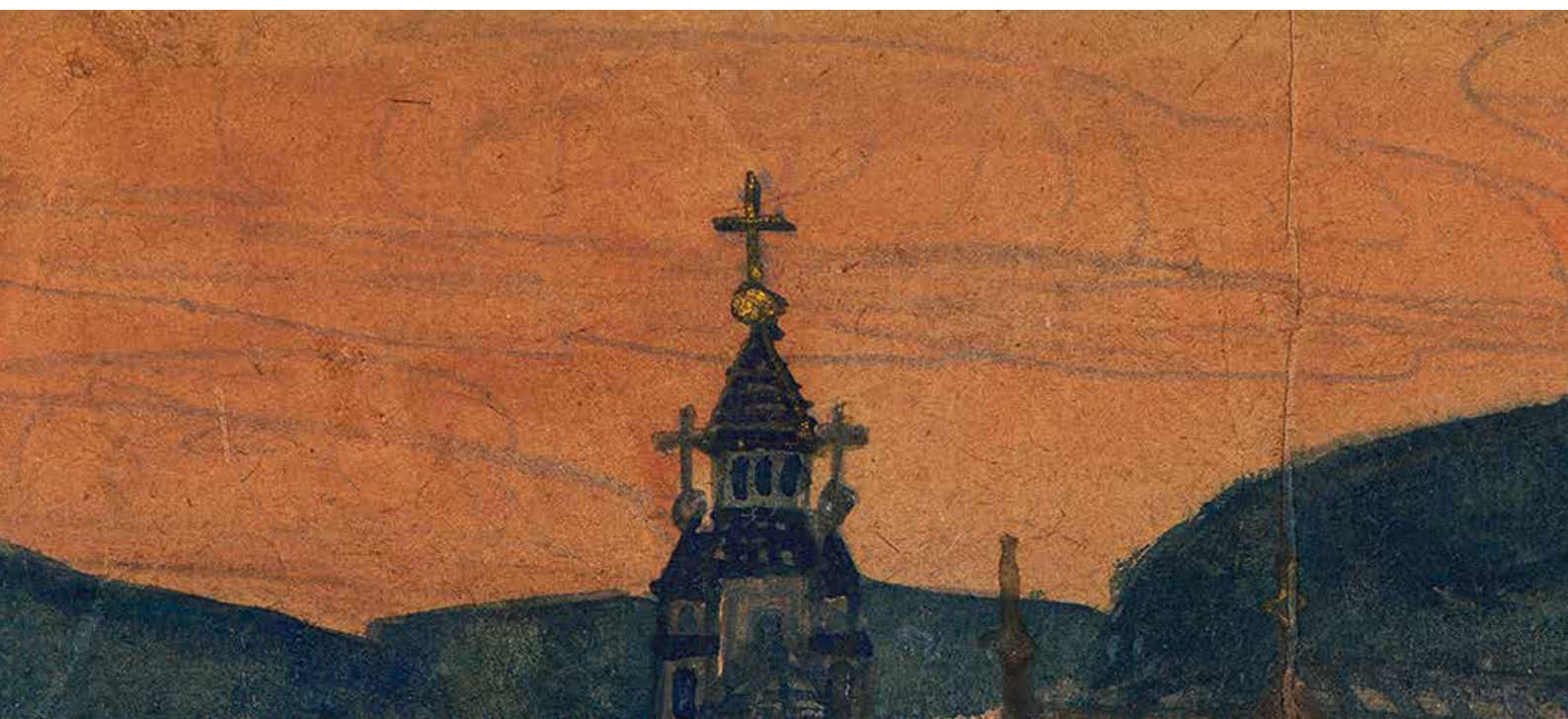
ARCHITEKTURA FANTASTYCZNA

ołówek, akwarela, papier, ramka z kolorowego papieru; 36 x 26,6 cm.



ARCHITEKTURA FANTASTYCZNA

ołówki, akwarela, gwasz, papier, ramka z kolorowego kartonu i papieru; 25,8 x 35,5 cm;
u dołu napis: WLLIAWA (ołówkiem),
w lewym górnym rogu napis przystońięty kartonową oprawą.



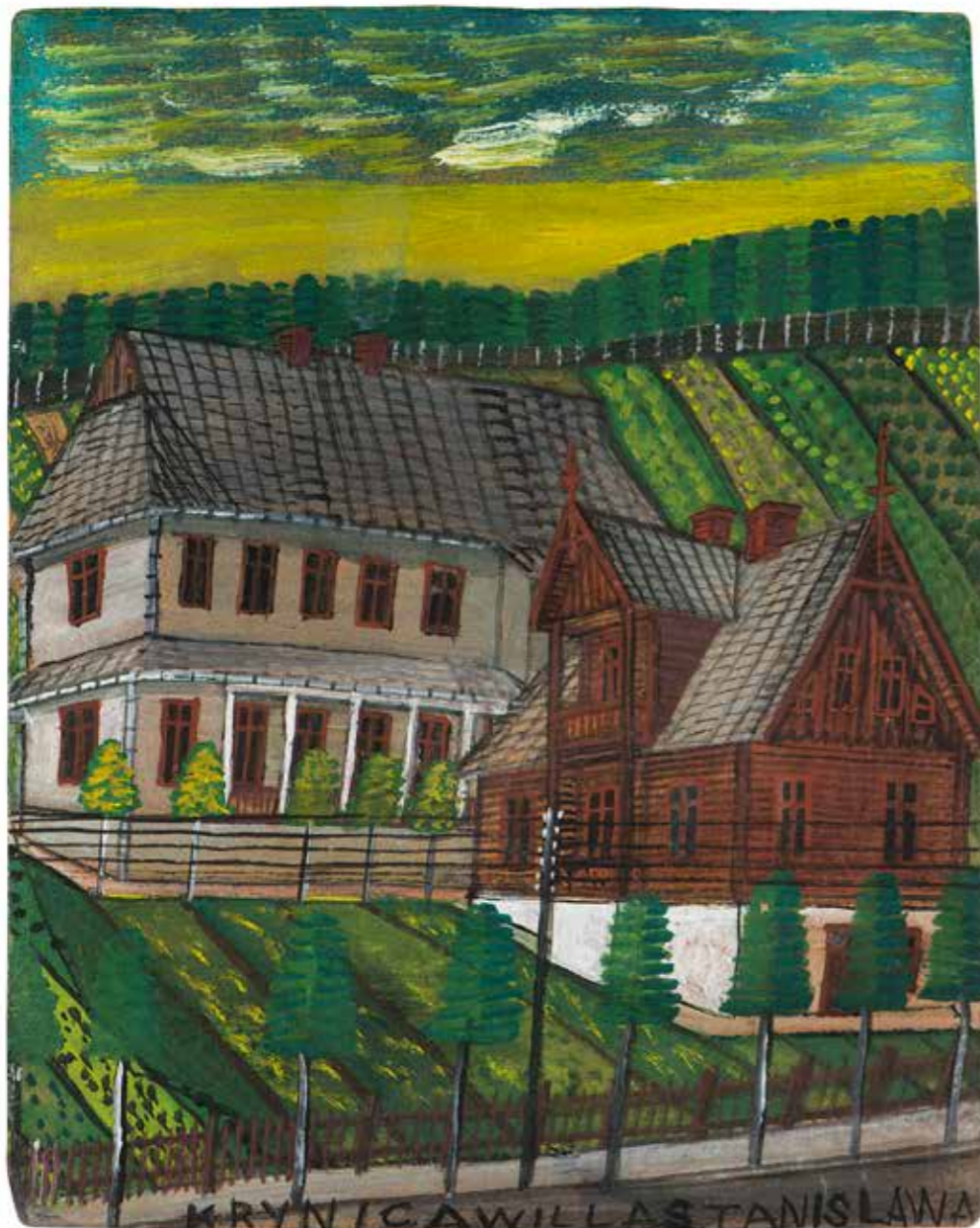
ZACHÓD SŁOŃCA

ołówek, akwarela, papier, ramka z kolorowego papieru i kartonu; 22,5 x 31,5 cm;
u dołu napis: ONIAMOWPOINIATMIARTO.



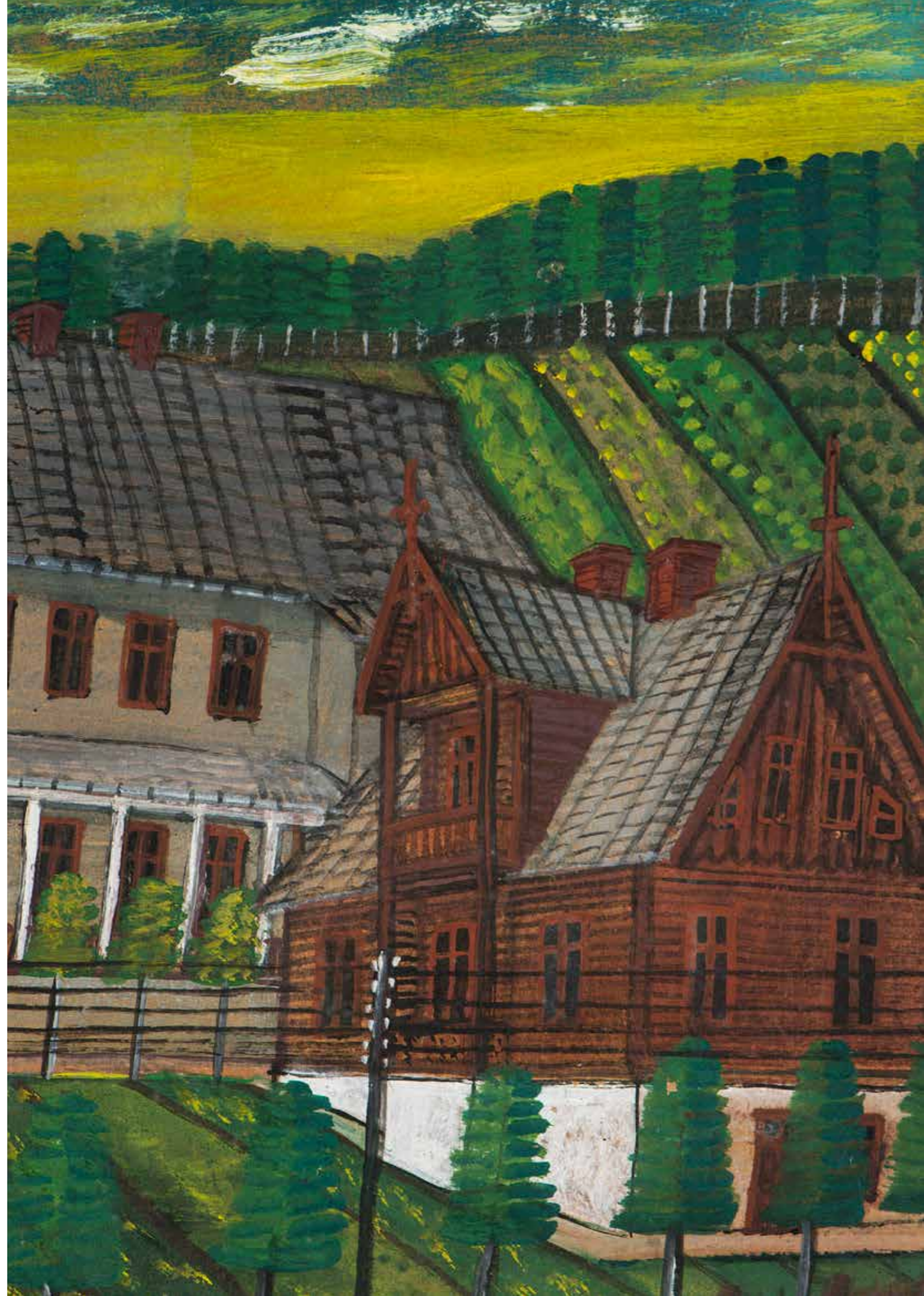
WILLA W KRYNICY

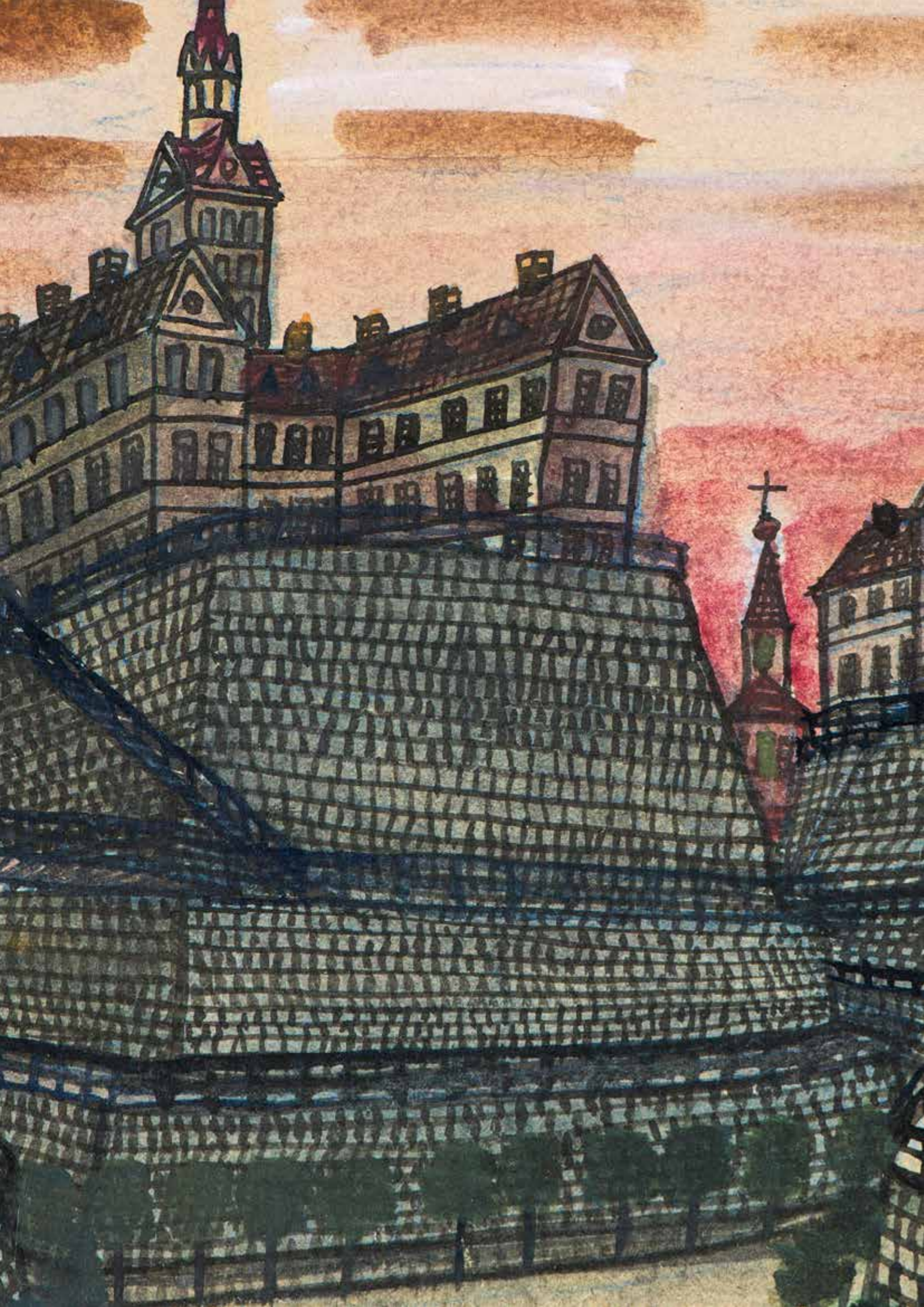
ołówek, akwarela, gwasz, srebrna farba, papier; 35,6 x 26,5 cm;
u dołu napis: KWKNEKMISTOWILLATANUCA CUKERNIA.



PENSJONAT W KRYNICY [WILLA STANISŁAWA]

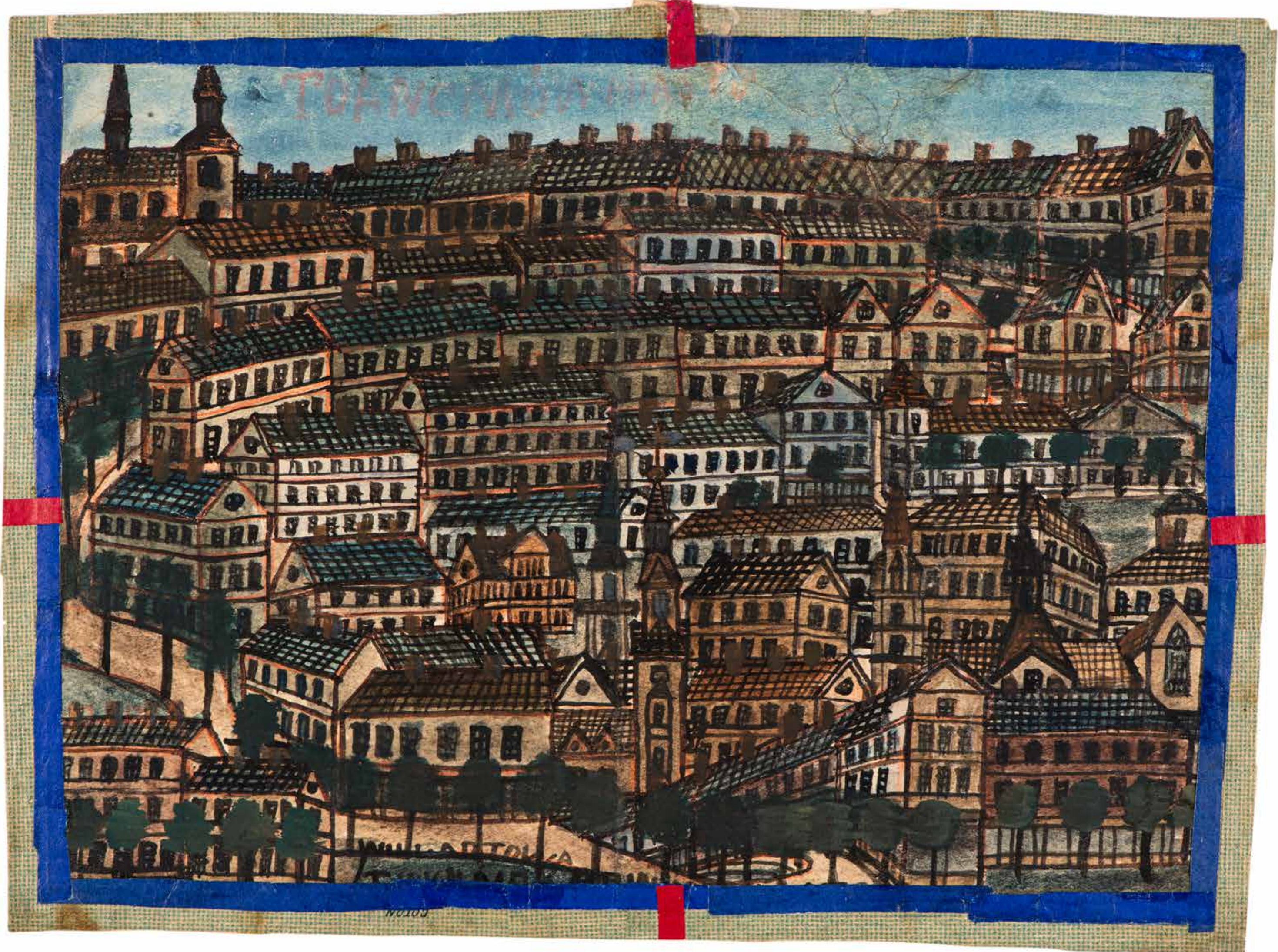
akwarela, gwasz, karton; 29 x 23,2 cm;
opisany u dołu: KRYNICAWILLASTANISŁAWA.





MURY OBRONNE

kredka, akwarela, gwasz, papier; 24 x 29,5 cm;
po lewej u dołu napis: WILLADEARUW, u dołu po środku napis:
MIAKTMKROVIAT MIASTO.



THE VICTORIAN

WILLIAM TOLKA

GORDON



WIDOK MIASTA

kredka, akwarela, gwasz, papier, ramka z kolorowego kartonu i papieru; 23 x 31 cm;
u góry napis: TOANCMÓWMIAO (kredką), u dołu: WILLA ADTOWA / ... (? - zasłonięte
kartonową ramką).



ТЕАТРОНА

МИАСТОРОМНА

WILLA BORIVOJA



PODCIENIE DOMU ZDROJOWEGO

ołówek, akwarela, srebrna farba, papier, ramka z kolorowego kartonu i papieru;
31,5 x 41 cm; w kompozycji, po środku napisy: TEARNÓWEA MIASTOPOWIAT /
WILLABORWOAKOSCOŁ.



MIASTO PRZEMYSŁOWE

akwela, gwasz, srebrna farba, papier, ramka z kolorowego kartonu i papieru; 26,9 x 36 cm;
u dołu napis: ... (przysłonięte kartonową ramką) OEMNAIMIASTOPOWIATRCMNIAN.



POŻEGNANIE KRYNICY

kredka, akwarela, papier; 24 x 31,6 cm;
u dołu, po środku napis: WILLA KOLELJÓW / RYTYPBAMIASTOPOWIAT.



SPOTKANIE TOWARZYSKIE

ołówek, akwarela, gwasz, papier; 24,4 x 22,9 cm;
u dołu napis: PIHRTNKA RMDWRWIIvdMIBSZYINOJFOJBOXNASPL.

Lielmorine

Pomistus.

Jestem sierotom niemogę sobie
zarobić na ubranie ani nawet
na żywie bo jestem międołny do
roboty tylko z tego żyje ca mialyż.
Obrazy moje nikt nie kupuje.
Lylko ogląda. A ja prosilibym
moje obrazy kupować a za og-
ładanie płacić. Nic tu nie mam
czego sobie kupić. Muszę uspro-
wego nie mam na sobie kupić.
Tu twardego jest mi onaga
tylko miękkie. Mogę jeść tylko
patrowy mleczne. może ser mleko

śmietankę. Proszę
więc szanownych
gości o jakimś
okazie czy z
ubrania czy z
obuwia czy z
bielizny czy wó
do jedzenia czy
piwemidry.



fore



LIST PROSZALNY

pióro, tusz, papier, ramka z kolorowego kartonu i papieru, w lewym dolnym rogu naklejony arkusz z kompozycją wykonaną akwarelą i gwaszem; 31,5 x 23,2 cm; po środku, u dołu okrągła pieczęć z napisem w otoku: NIKIFOR MATEJKO / KRYNICA WIEŚ oraz po środku: ARTYSTA / MALARZ.



NIKIFOR W DRODZE Z URZĘDU

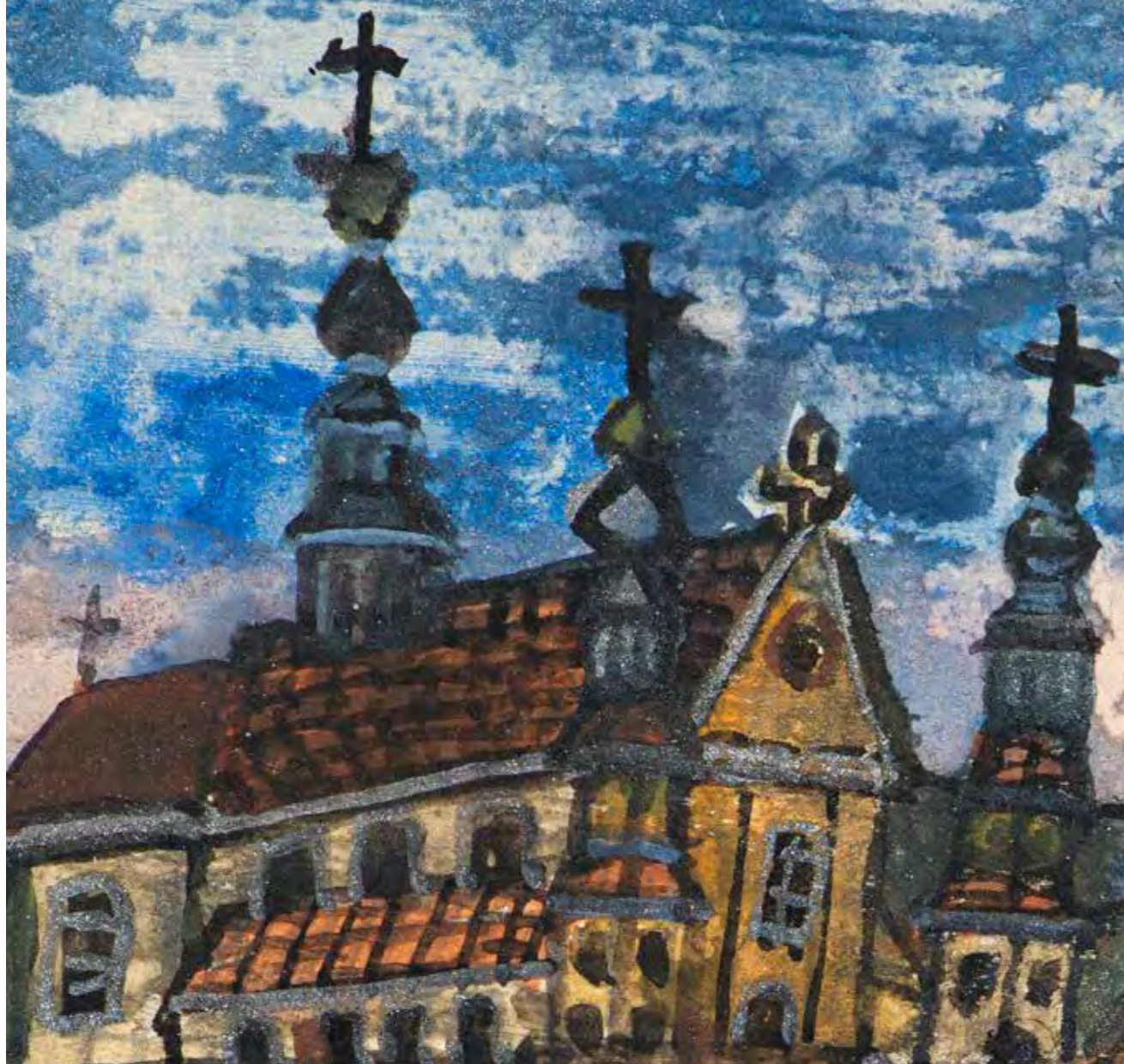
ołówek, akwarela, gwasz, srebrna farba, papier; 25,7 x 15,5 cm;
u dołu napis: МАЛАРЪ КЪВАРДОА / ПИАТАКЪВЕСКРЕНИЦАВО.



PANORAMA MIEJSKA

ołówek, akwarela, gwasz, papier; 26,7 x 15,4 cm;
u dołu napis: CZWARDOKA / POWIATMARO MALARZKOSW /
PREMYŚLIWIEK RENICASAŁOY.





NIKIFOR W DRODZE

ołówek, akwarela, gwasz, srebrna farba, papier; 24,5 x 16 cm;
u dołu napis: MALARZKI / UMSZYNASOBOTAKRYNICYPAN.

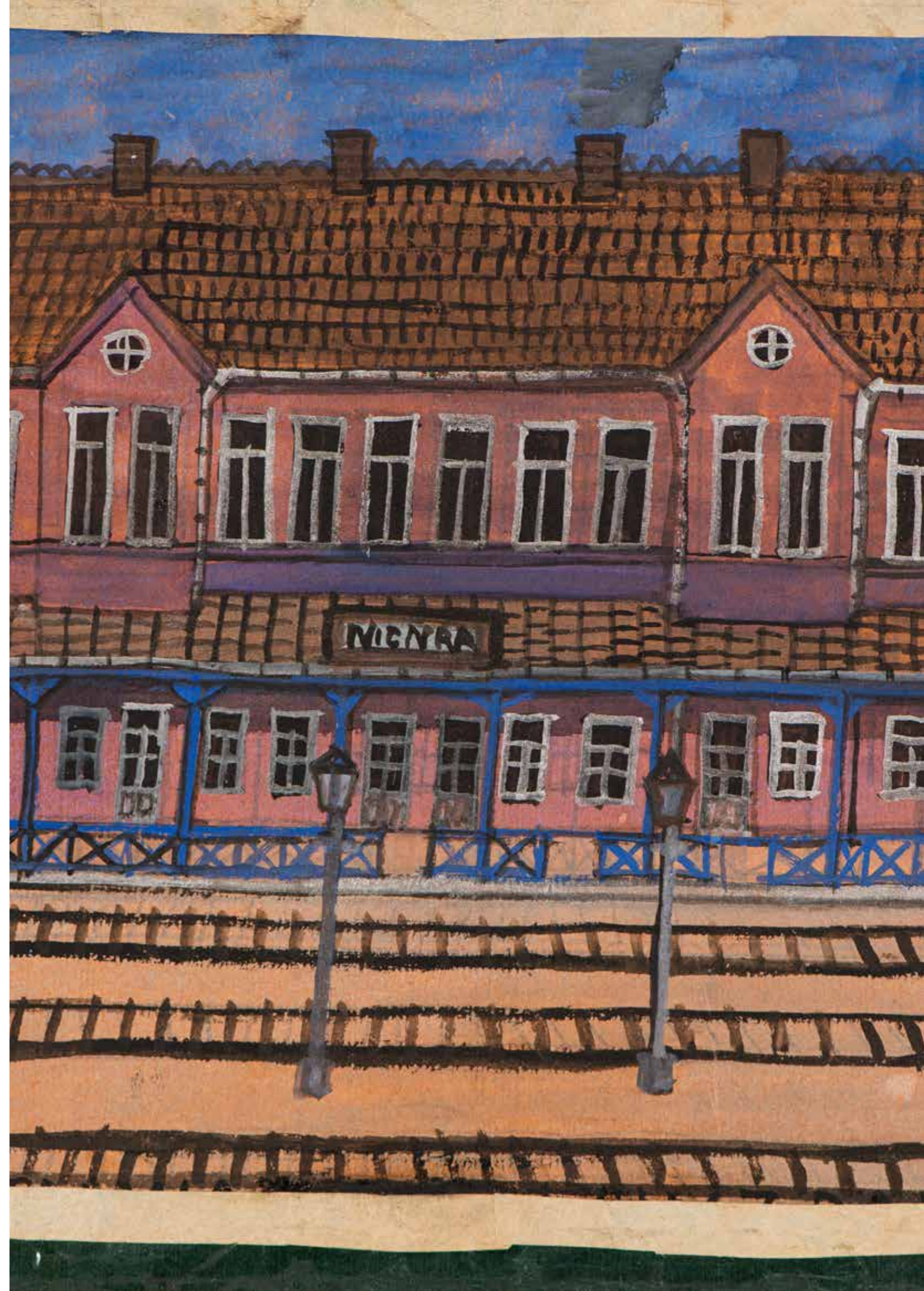


NIKIFOR PRZED URZĘDEM

ołówek, akwarela, srebrna farba, papier; 24,5 x 15,2 cm;
u dołu napis: MALARZK PAL PAIMTKAZ / SWTANCZKR ENICAWIEŚCZWA.

„Dworce miejskie to często ogromne węzły kolejowe z wieloma torami i peronami, z dużymi budynkami dworcowymi. Często są one wymienione konkretnie z nazwy, np. Kraków, Tarnów, Wiedeń, Bardejów (Bardiów), Przemyśl. Obok nich spotykamy dworce małomiasteczkowe, np. Piwniczna, Muszyna, Stary Sącz, Stróże, Bobowa, a także maleńkie wiejskie stacyjki, np. Milik i wiele innych, których nazwy nie da się połączyć z konkretną miejscowością na mapie. Nikiforowym pociągiem możemy dojechać nawet do zagubionych w górach łemkowskich wiosek, w których nigdy nie było kolei, jak np. Florynka, Berest czy Łabowiec! Nikifor po prostu wcielił się w inżyniera, który wytyczył i zbudował nową linię kolejową, i przy okazji nobilitował w ten sposób maleńkie górskie wioski.”

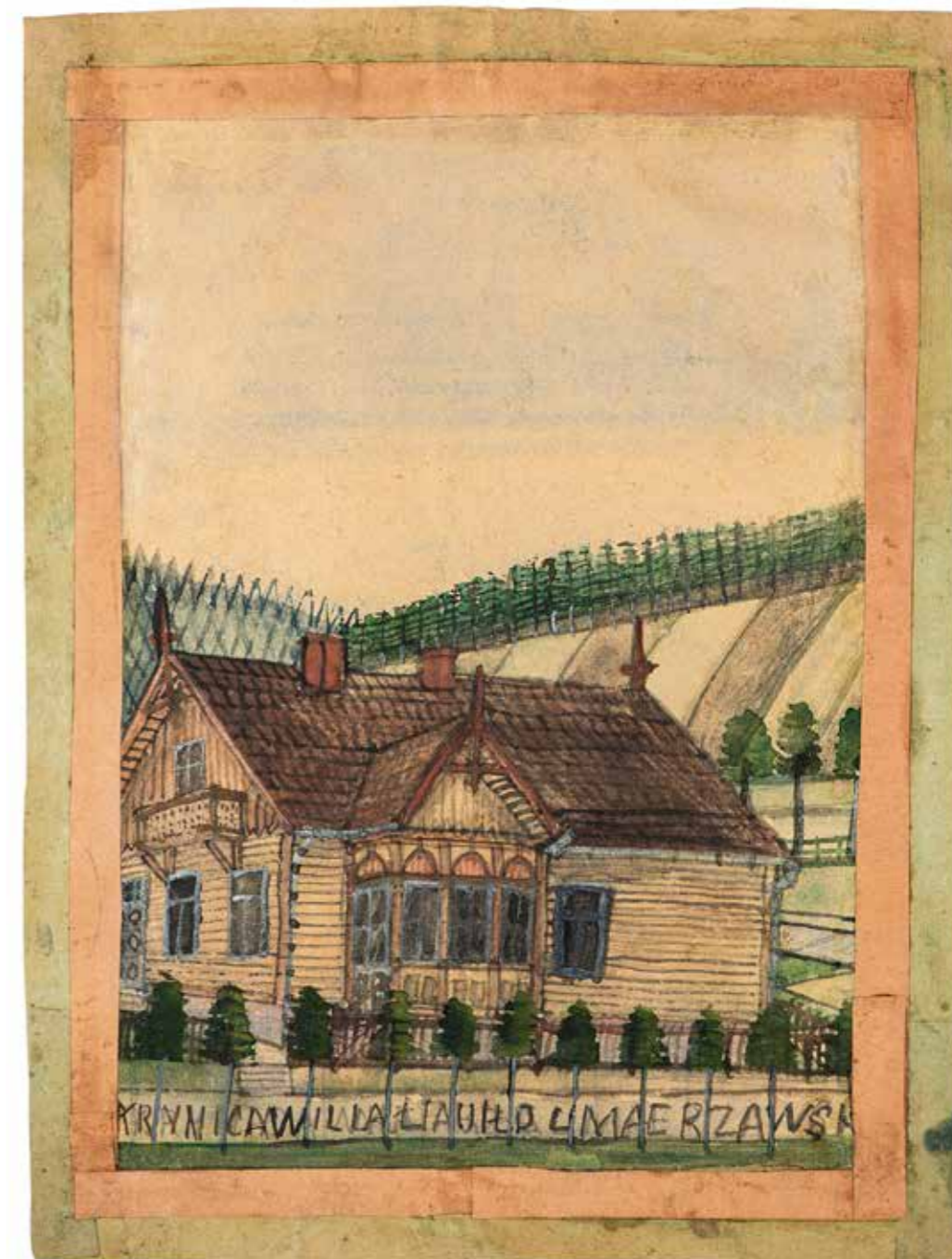
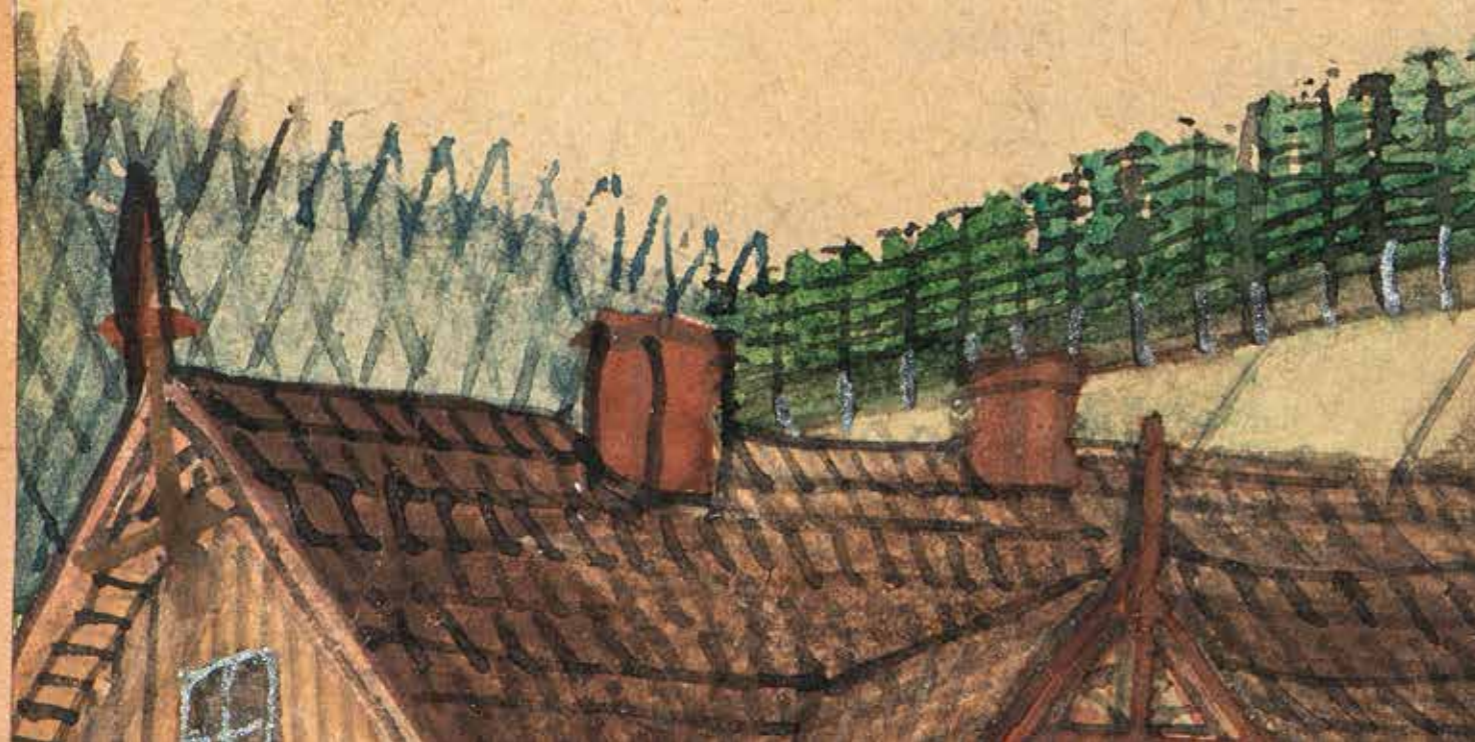
(Zbigniew Wolanin, O malarstwie Nikifora Krynickiego [w:] Almanach Muszyny 1999, s. 9-10.)





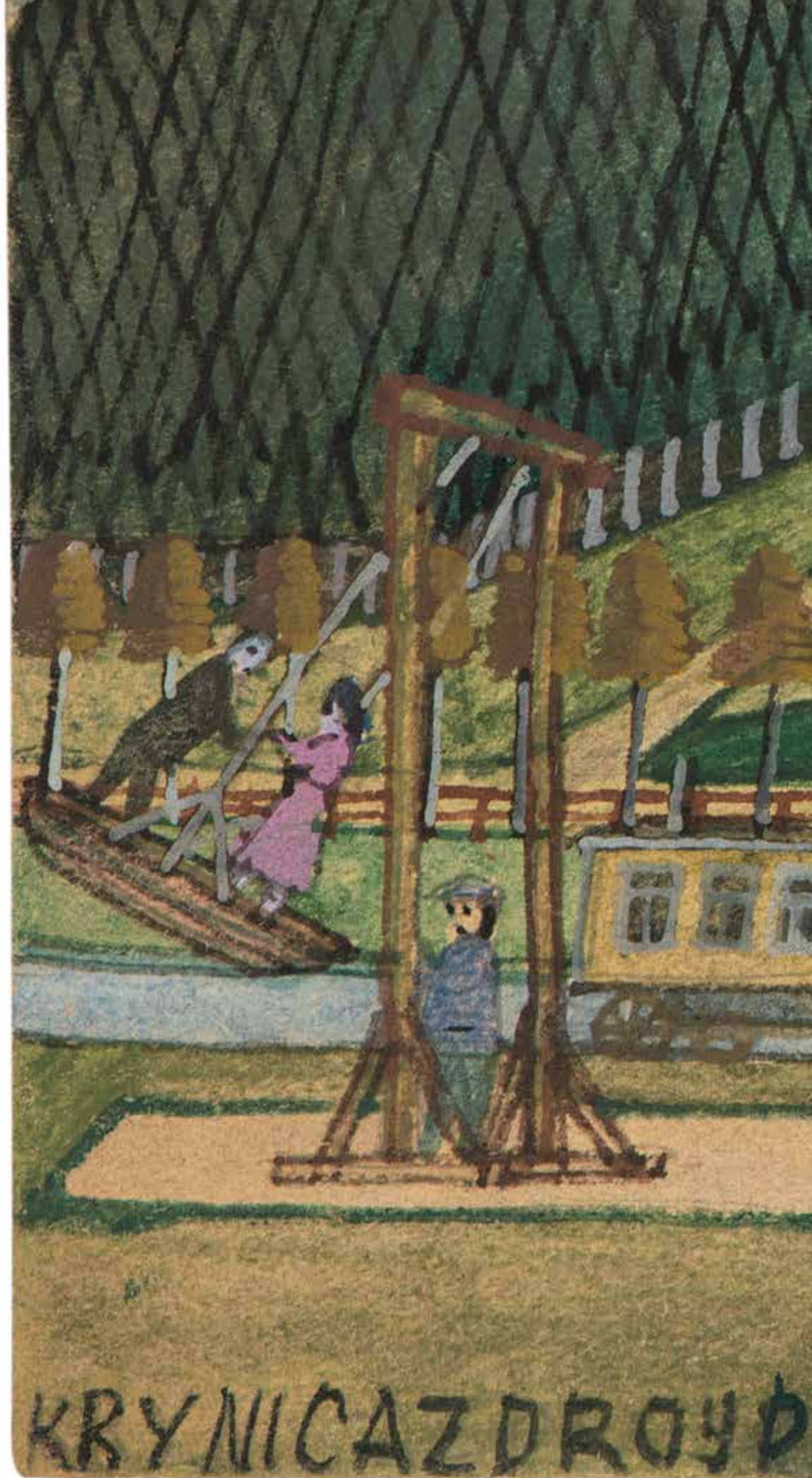
STACJA KOLEJOWA NICNRA

ołówek, akwarela, srebrna farbka, papier, ramka z kolorowego papieru i kartonu;
26 x 34 cm; akwarela wykonana na okładce bloku plastycznego ucznia II klasy
Piotra Zdyniaka.



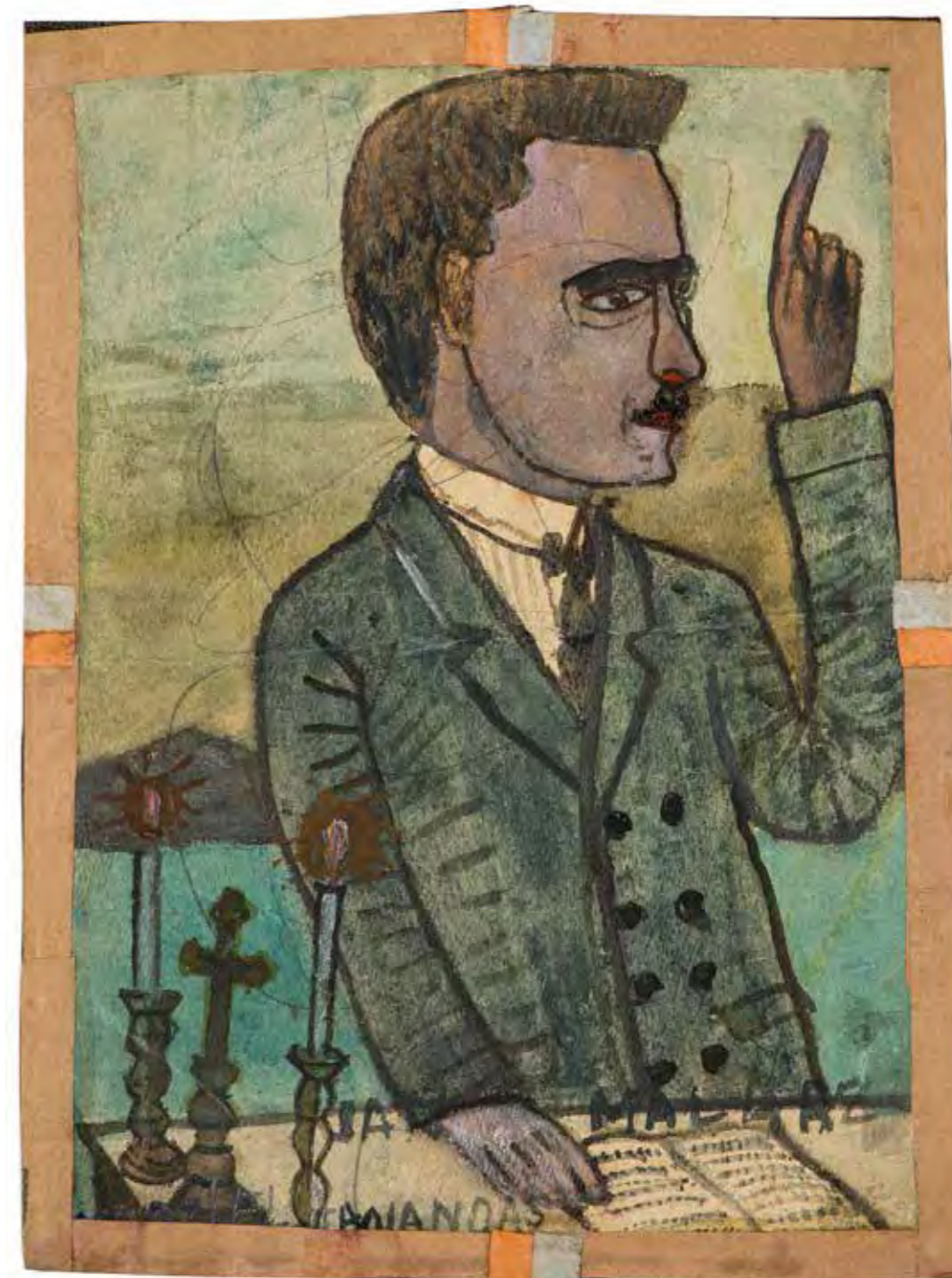
WILLA W KRYNICY

akwarela, srebrna farba, papier, ramka z kolorowego kartonu; 24,2 x 18 cm;
u dołu napis: KRYNICAWILLA LIAUIŁDLMAERZAWSK.



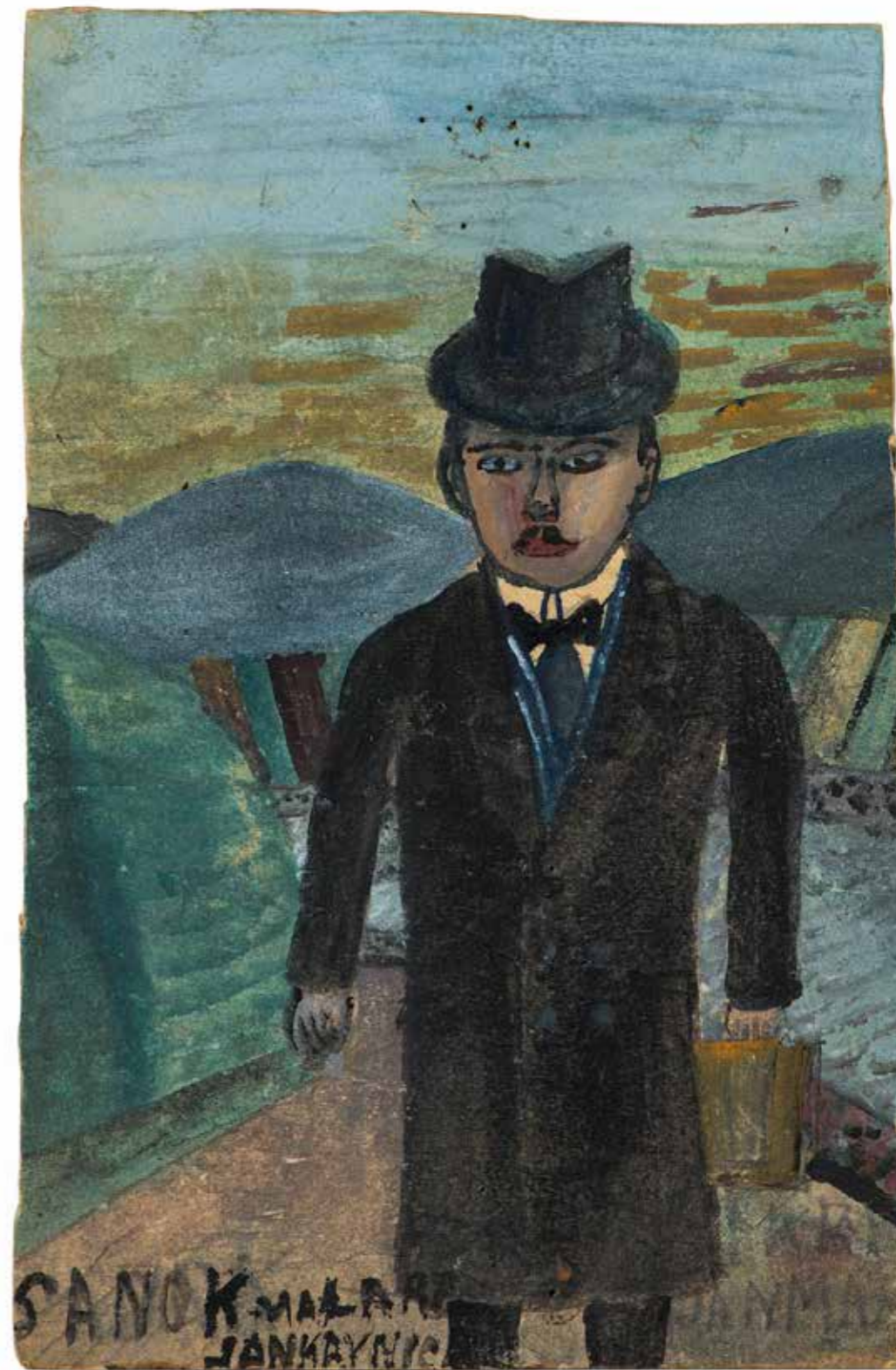
CYRK

ołówek, akwarela, gwasz, papier; 17,4 x 25,5 cm;
u dołu napis: KRYNICA Z DROJĄ PAMTKAZ TRETASEŁDTMRWIESMIASTO,
powyżej dopisek: 25 ZŁ.



NIKIFOR SKŁADAJĄCY PRZYSIĘGĘ

ołówek, akwarela, gwasz, papier, ramka z kolorowego papieru; 24 x 17,9 cm;
u dołu napis: JAN MALARZ / ... (przysłonięte kartonową ramką) MIANDAS.



AUTOPORTRET

akwarela, karton; 23,3 x 15 cm;
u dołu, po lewej napis: SANOKMALARZ / JANKRYNIC, po lewej napis: ... /
JANMAL (ołówkiem).



BIOGRAFIA

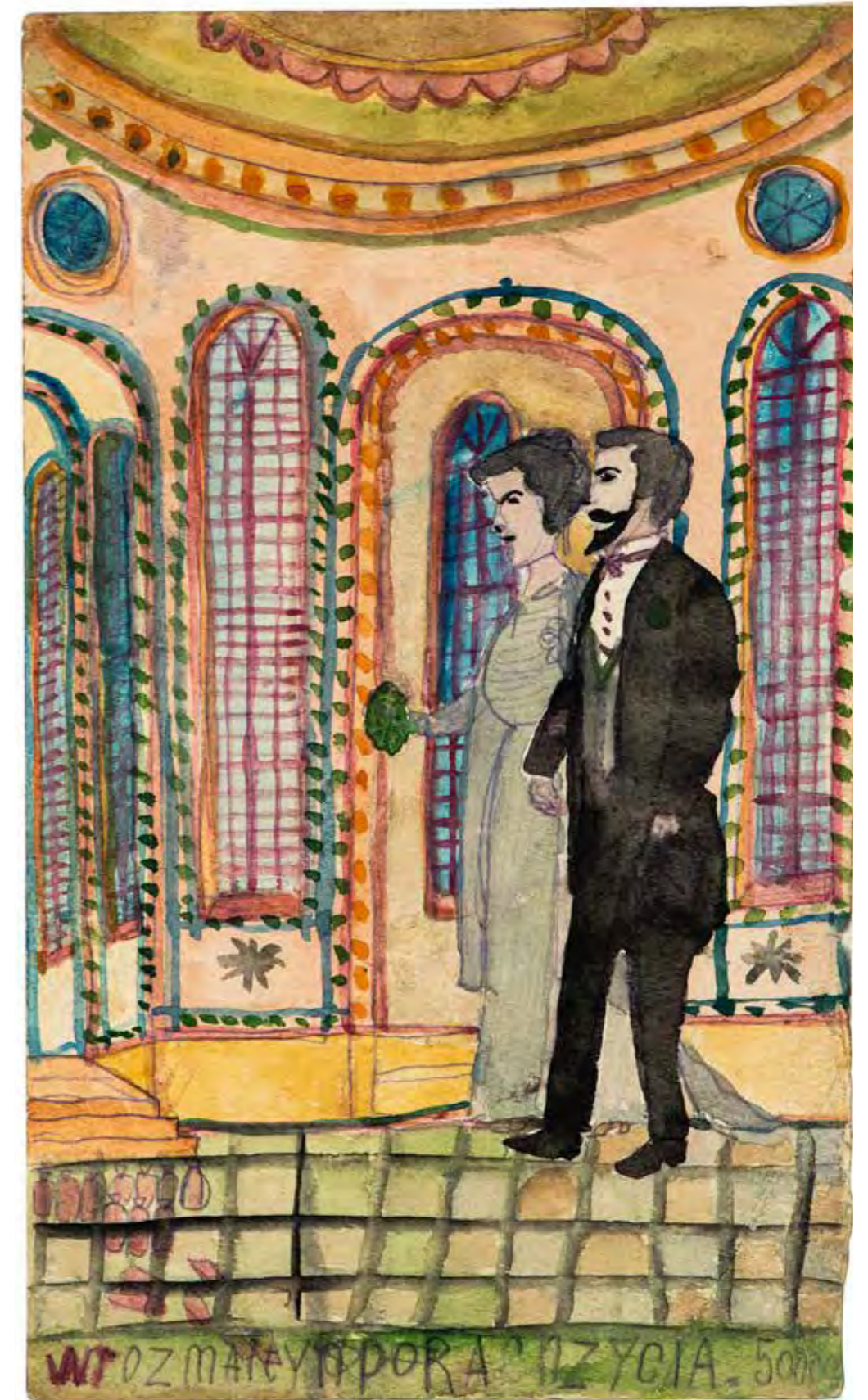
Nikifor [właściwie Epifaniusz Drowniak] (ok. 1895-1968) – malarz zaliczany do kręgu twórców art brut. Artysta pochodzenia łemkowskiego, mieszkający w Krynicy, do której nieustannie powracał z licznych podróży, szczególnie tych odbytych pociągiem. Tam właśnie regularnie pracował na świeżym powietrzu, nieopodal krynickiego uzdrowiska. W ciepłe miesiące roku Nikifor rozstawiał swój profesjonalny i jednocześnie przenośny, bo mieszczący się w niewielkiej walizeczce warsztat, na murku przy krynickim deptaku. W chłodne dni zapraszano go do wnętrza kuchni okolicznych domów i pensjonatów, gdzie mógł spokojnie pracować przy stole, co dokumentował w swoich kompozycjach. Wyjątkowym dniem dla Nikifora była niedziela. Wtedy to, odświętnie ubrany artysta, podążał do cerkwi lub kościoła. Następnie, po obfitszym niż w dni powszednie obiedzie, ponieważ często jedzonym w życzliwym mu pensjonacie, udawał się do miasta ze swoją gablotą zawierającą list proszalny (prezentowany na wystawie) wraz z przykładowymi, najlepszymi próbkami obrazów. Jako że Nikifor miał problemy ze słuchem i wymową, elegancko udekorowane i oprawione manifesty spisywali mu mieszkańcy Krynicy. Co ciekawe, były one wyjątkowo cenne dla malarza.

Wśród licznych tematów podejmowanych przez artystę, głównie w akwarelowych obrazach, Matejko z Krynicy uwieczniał m.in. widoki beskidzkich miasteczek, kompozycje przedstawiające ich architekturę, wnętrza izb, kuchni, cerkwi i kościołów, autoportrety, portrety biskupów i świętych. Nikifor dokumentował zaobserwowane elementy otoczenia, nie stroniąc równocześnie od budowania własnych narracji z zapamiętanych elementów. Tak powstawały prace przedstawiające m.in. malarza w urzędzie, czy w drodze do pracy oraz te, obecnie uznawane za wyjątkowo cenne, obrazy tworzone z wyobraźni – kompozycje fantastyczne. Wszystkie te przedstawienia, często malowane na niewielkich, bywa że przypadkowych arkuszach papieru, cechuje charakterystyczna technika, jaką uznał za właściwą artysta. Wydaje się, że Nikifor wybrał za swój zawód – bycie malarzem, tak jak współcześnie wybiera się zostanie analitykiem, programistą czy elektrykiem, równocześnie wydaje się, że dokładnie się do tego przygotował. Regularność, wypracowana konwencja malarska, a przede wszystkim jej unikalna charakterystyka, której nie można pomylić z żadnym innym autorem, są na to dowodem. Wybrana droga świadczy też, o wyjątkowej potrzebie tworzenia, którą krynicki artysta, realizował w następujących po sobie konsekwentnie krokach. Zatem pierwszy był szkic ołówkiem. Dalej rysunek wypełniał barwną akwarelą i wykańczał linią, nadającą konstrukcję oraz charakterystyczny wyraz ukończonemu dziełu. Zwieńczeniem udanych kompozycji była przygotowana własnoręcznie kartonowa, barwna ramka. Wraz z biegiem czasu w wykorzystywanych przez Nikifora materiałach pojawia się różnorodność – złota lub srebrna farba, gwasz. Około 1956 roku artysta wpadł na pomysł stworzenia pieczętek. Zaprojektowane przez niego stemple, dwóch rodzajów – okrągły i podłużny, od tego czasu świadczą również o ukończeniu akwareli. Malarz chętnie stawiał je także na wcześniejszych dziełach, jeśli tylko został o to poproszony. Postawa i dokonania artystyczne Epifaniusza Drowniaka sprawiły, że pamięć o tym zamkniętym w sobie twórcy przetrwała zarówno dzięki ustnym przekazom, jaki i staraniom kolekcjonerów i miłośników jego twórczości jak m.in. Ella i Andrzej Banachowie, Jerzy Wolff, Aleksander Jackowski, ale przede wszystkim dzięki pamiątkom z Krynicy – niewielkim obrazkom będącymi dla Nikifora jedynym, skutecznym środkiem wypowiedzi nie tylko artystycznej. Komunikacja i dialog, jaki być może nieświadomie podjął Nikifor wybierając malarstwo jako zawód, do dziś pozostaje żywy. Wystarczy wspomnieć, że we współczesnej kulturze, jego twórczość została doceniona, zrozumiana i utrwalona w m.in. poezji Zbigniewa Herberta, doniesieniach prasowych Konstantego Ildefonsa Gałczyńskiego i Jerzego Wolffa, literaturze autorstwa Andrzeja Banacha, Aleksandra Jackowskiego, Zbigniewa Wolanina, Barbary Banaś, postawie malarza Edwarda Dwurnika, filmie w reżyserii Krzysztofa Krauzego oraz Muzeum Nikifora działającego nieprzerwanie od 1995 roku w Krynicy-Zdroju, a także licznych wystawach zorganizowanych w ostatnim czasie przez m.in. Muzeum Etnograficzne w Warszawie i Muzeum Ziemi Kujawskiej i Dobrzyńskiej we Włocławku.



KURACJUSZKA

ołówek, akwarela, papier; 17,7 x 12,4 cm;
u dołu napis: TYAKNRWIEŚKRYNICA.



MŁODA PARA

kredka, akwarela, papier; 27,4 x 16,5 cm;
u dołu napis: WPOZMAŁnPORACnZYCIA. 5000 (ołówkiem).



CUDOWNY ZEGAR

ołówek, akwarela, tektura; 17,6 x 16,2 cm;
w kompozycji napis: DOZY ... / 15DOZINE-RADIO.



KAPLICA Z ANIOŁEM NA ŁODZI

ołówek, akwarela, gwasz, papier; 17 x 24 cm;
u dołu napis: 300 ZŁ / WKRYNOVWIESPHEA SHRSELO.

„A kiedy moja żona jest smutna (a nie na smutki jest pora),
opowiadam żonie o świętych niedowiarka Nikifora. (...)
Tacy święci wzruszają i cieszą, Nikifora – ludzcy a święci...
W bizantyjskich obłokach i chmurach, naiwni jak ptaki na gałęzi”.

(Tadeusz Kubiak, fragment wiersza „Ludzcy a święci”, pochodzący ze zbioru „Wiersze o Sądecczyźnie”,
wyb. Antoniego Wnęka, Nowy Sącz 1985 [w:] Władysław Graban, Nikifor – Drowniak, Almanach Muszyny 1995, s. 60.)



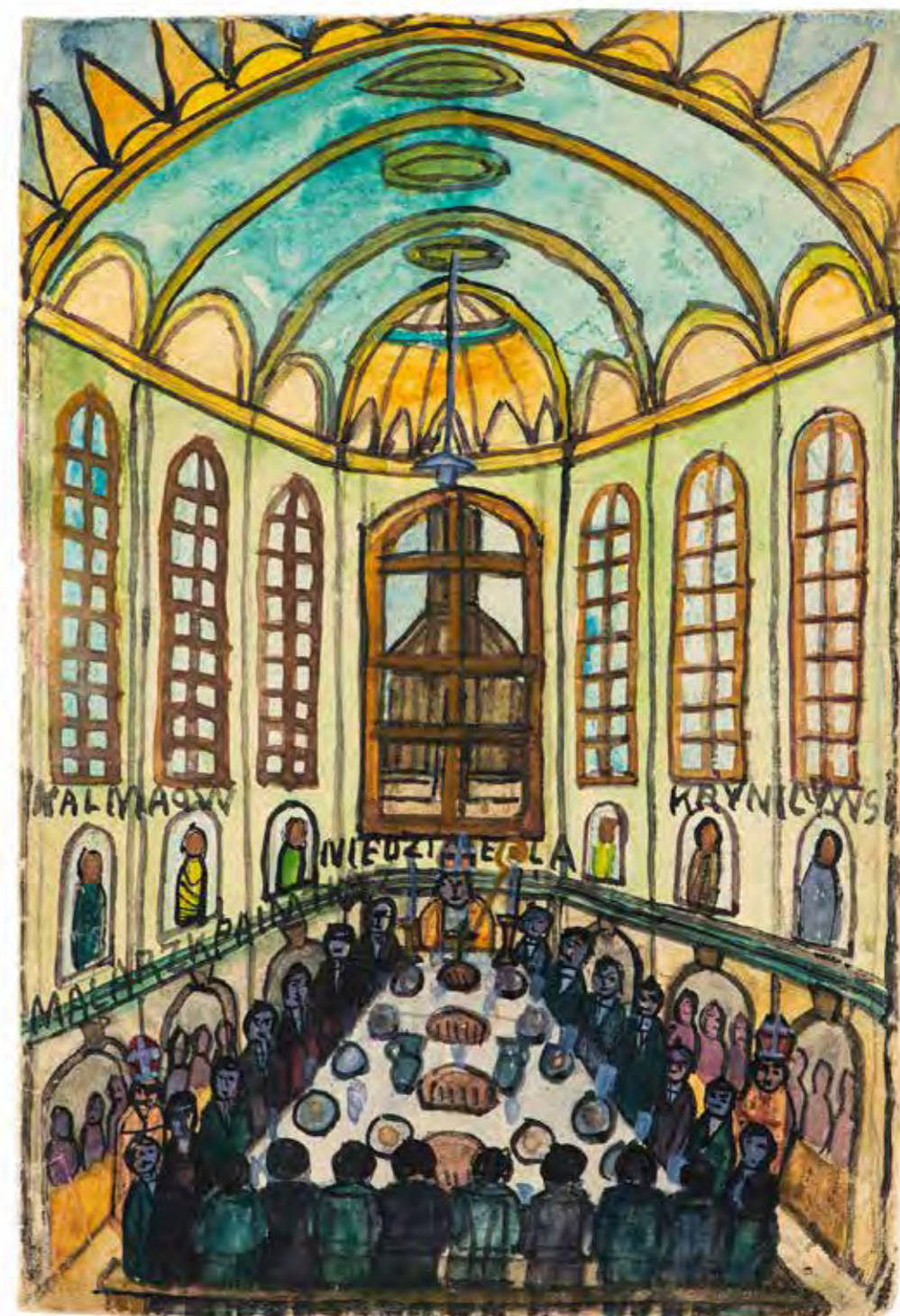
KAPLICA NA WOZIE

akwarela, gwasz, papier; 16,1 x 27,5 cm;
u dołu napis: PRMAENIW EŚ I W H A T I P O Z K A W S I S T O T A R C O W.



W SKLEPIE

ołówek, akwarela, srebrna farba, papier,
ramka z kolorowego kartonu i papieru. 33 x 23,5 cm;
górna kwarta: nieczytelny napis u dołu srebrną farbą;
dolna kwarta: napis u góry: KIYFTYKWA / RECASWAMIERYNEW WRKPANAKOSZ;
u dołu: TIYFRKISbYWRYNSYMNICAZDKNOEW.



UCZTA MALARZY

ołówek, akwarela, gwasz, papier; 25 x 17 cm;
w kompozycji napis, od lewej: KALMAOW NIEDZIELA RYNICYWS / MALARZKPAIMTKAZ.



MSZA W KOŚCIELE

ołówek, akwarela, gwasz, papier; 24,8 x 15,8 cm;
w kompozycji napisy: KRDSZYTPOST PONIEDOZ DTYCRZ /
PRMYSŁWI KRENICAWSI / MALARTKA.





LITURGIA W CERKWI

ołówek, akwarela, gwasz, papier; 26,3 x 15,2 cm;
u góry napis: SRDO APOST / MALARZ, obok po lewej napis: KDOROW WIES,
obok po prawej napis: KRENICAW / WIES PAD.



LITURGIA W CERKWI

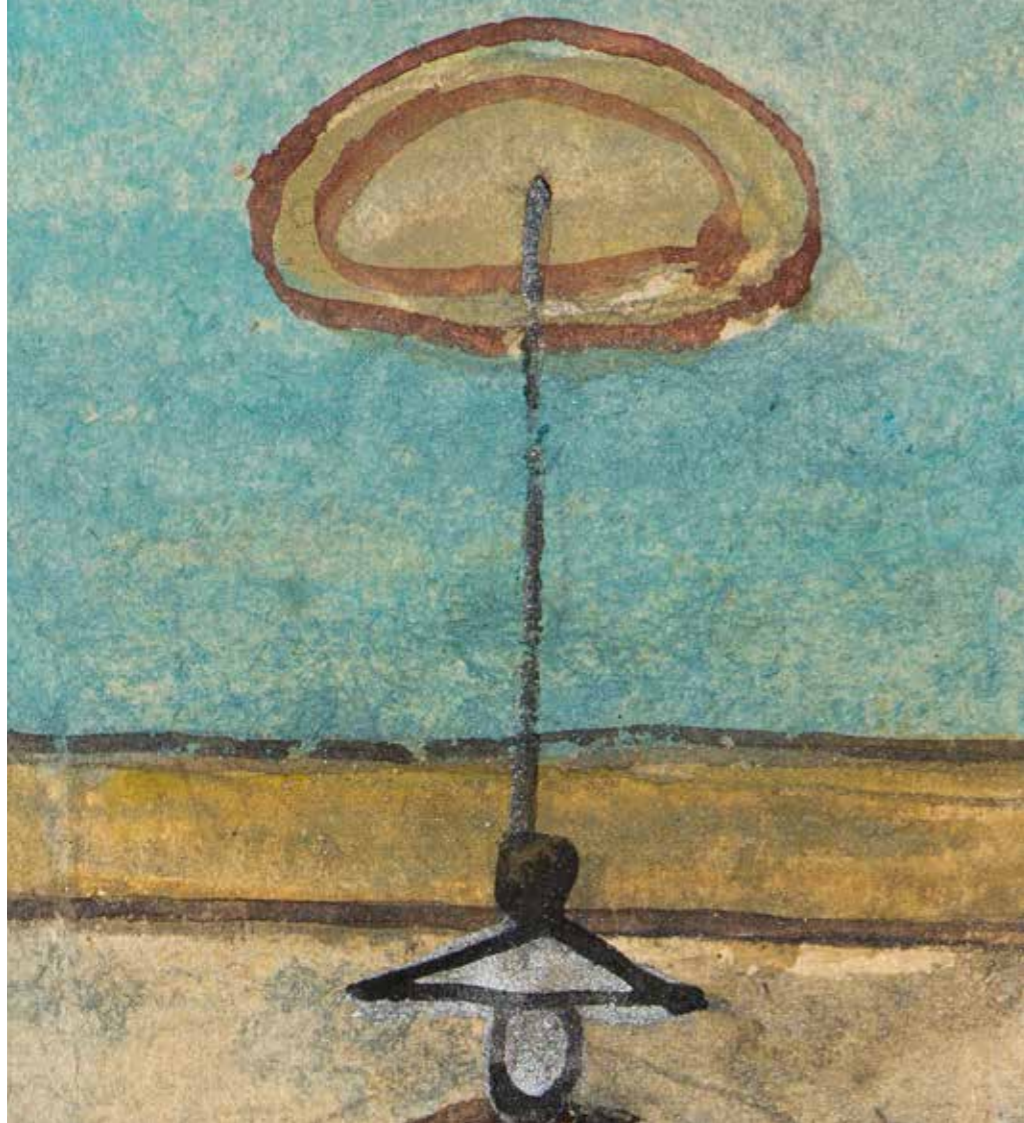
ołówek, akwarela, gwasz, papier; 26,3 x 15,5 cm;
w kompozycji napisy: PIETKA / KDOROWWIES POSTKRENIKA / MAL ARZ.



NIKIFOR W DRODZE Z CERKWI

ołówek, akwarela, gwasz, srebrna farba, papier; 25 x 15,3 cm;
u dołu napis: SOTBDAMAOSZKMALARZKPOK / TRANOWAWIESKRENICAWSIA.





NABOŻEŃSTWO

ołówek, akwarela, srebrna farba, papier; 24,8 x 16 cm;
po lewej napis: NIENODZLA / RWOWKAWIES, po prawej napis: PAIMTKAZ / KRENTAW,
u dołu napis: MALARZYK DIAZK.



LITURGIA PASCHALNA

ołówek, akwarela, papier; 24,7 x 16 cm;
w kompozycji napisy: MOCHNACZKAKRENICA / NIEDZIELA DTACNI,
poniżej napis: PAIMTKAZ.



UROCZYSTOŚĆ PASCHALNA

ołówek, akwarela, gwasz, papier; 25 x 16 cm;
w kompozycji napisy: MOCHNACZKARENICA / POST / PIĄTEK OTANDCA / PCARZ.



NIKIFOR PRZY OŁTARZU PRZED URZĘDEM

ołówek, akwarela, gwasz, srebrna farba, papier, ramka z kolorowego kartonu i papieru;
24,2 x 16,2 cm; u dołu napis:[PA] MIATKA Z MALA[RZ] (czerwoną kredką).



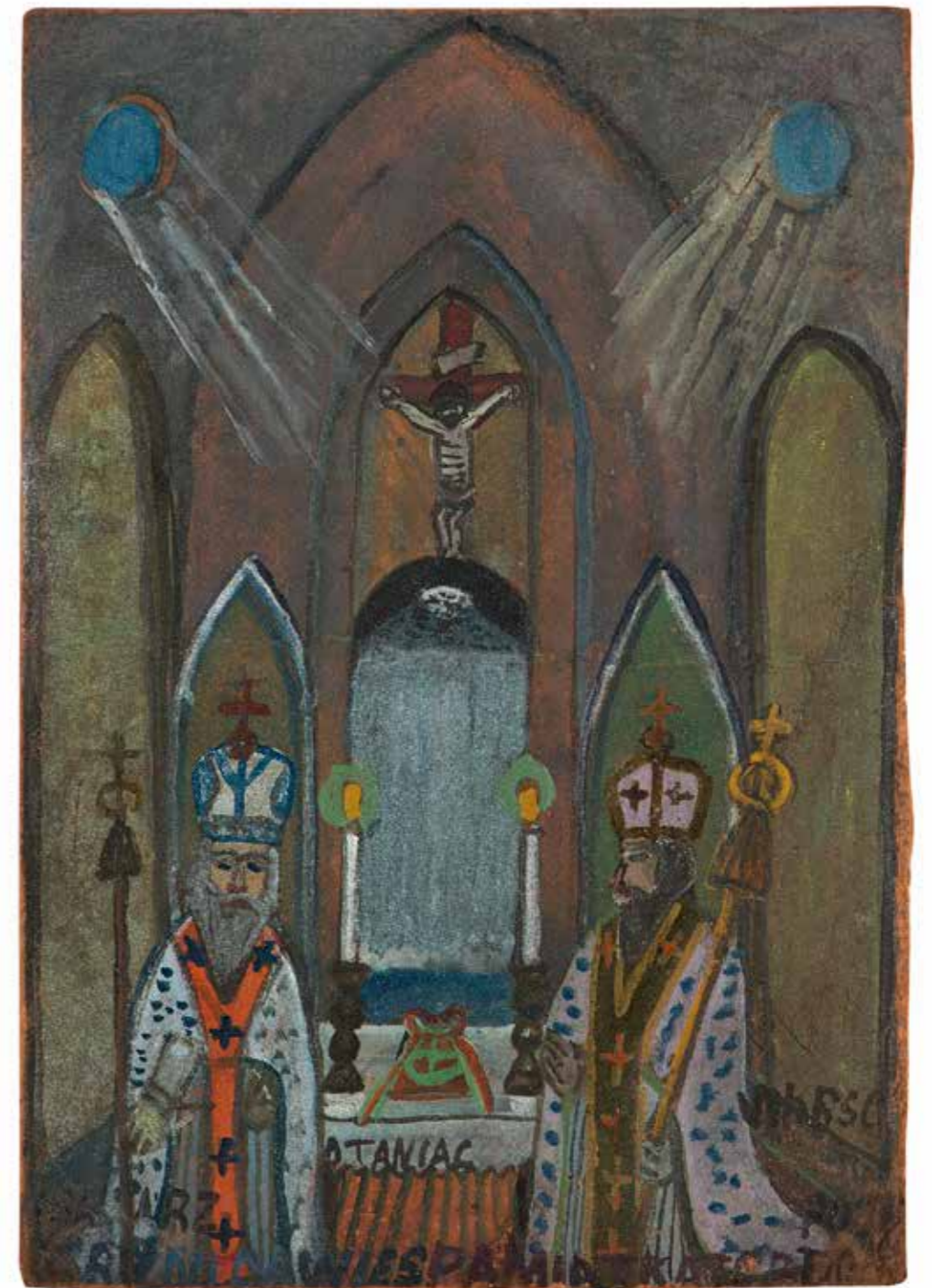
NIKIFOR PRZYSIĘGAJĄCY

ołówek, akwarela, gwasz, papier; 25,6 x 16,2 cm;
u dołu napis: PAMIATKA Z POSIEDZENIA / POMNIK KRYNICAPONIEDEZ.



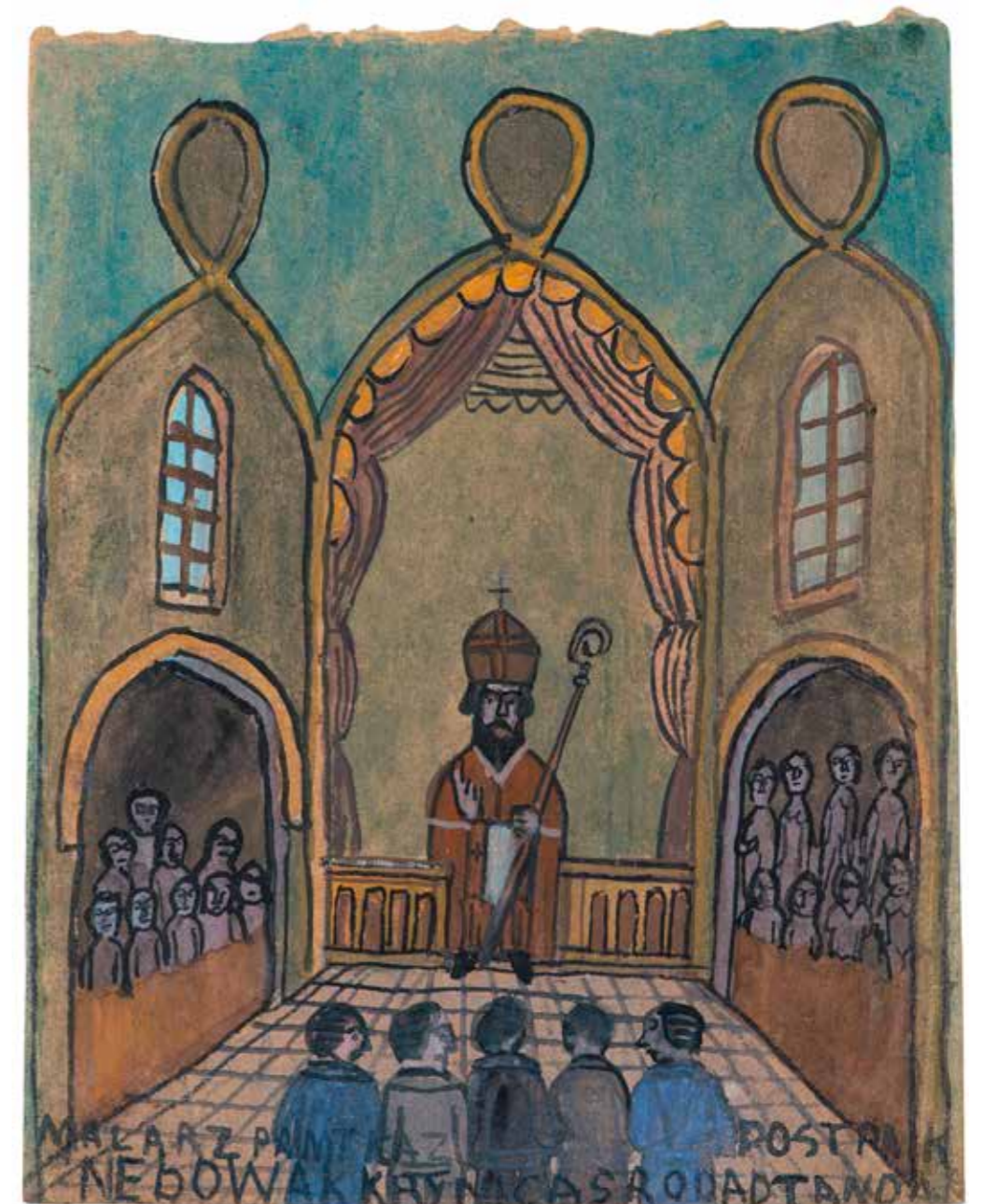
SCENA ULICZNA

ołówek, akwarela, papier; 25,5 x 14,5 cm;
u dołu napis: DKDAEW UJILCANOWYK / PANINKWIESKRENICACZWARC.



BISKUPI PRZED OŁTARZEM

akwarela, gwasz, srebrna farba, karton; 24,8 x 17 cm;
u dołu kompozycji napisy: OTANIAC WhGSC / [MAL]ARZ / [K]
RYNICAWIESPAMIATKATSRT ... (ostatnie litery nieczytelne).



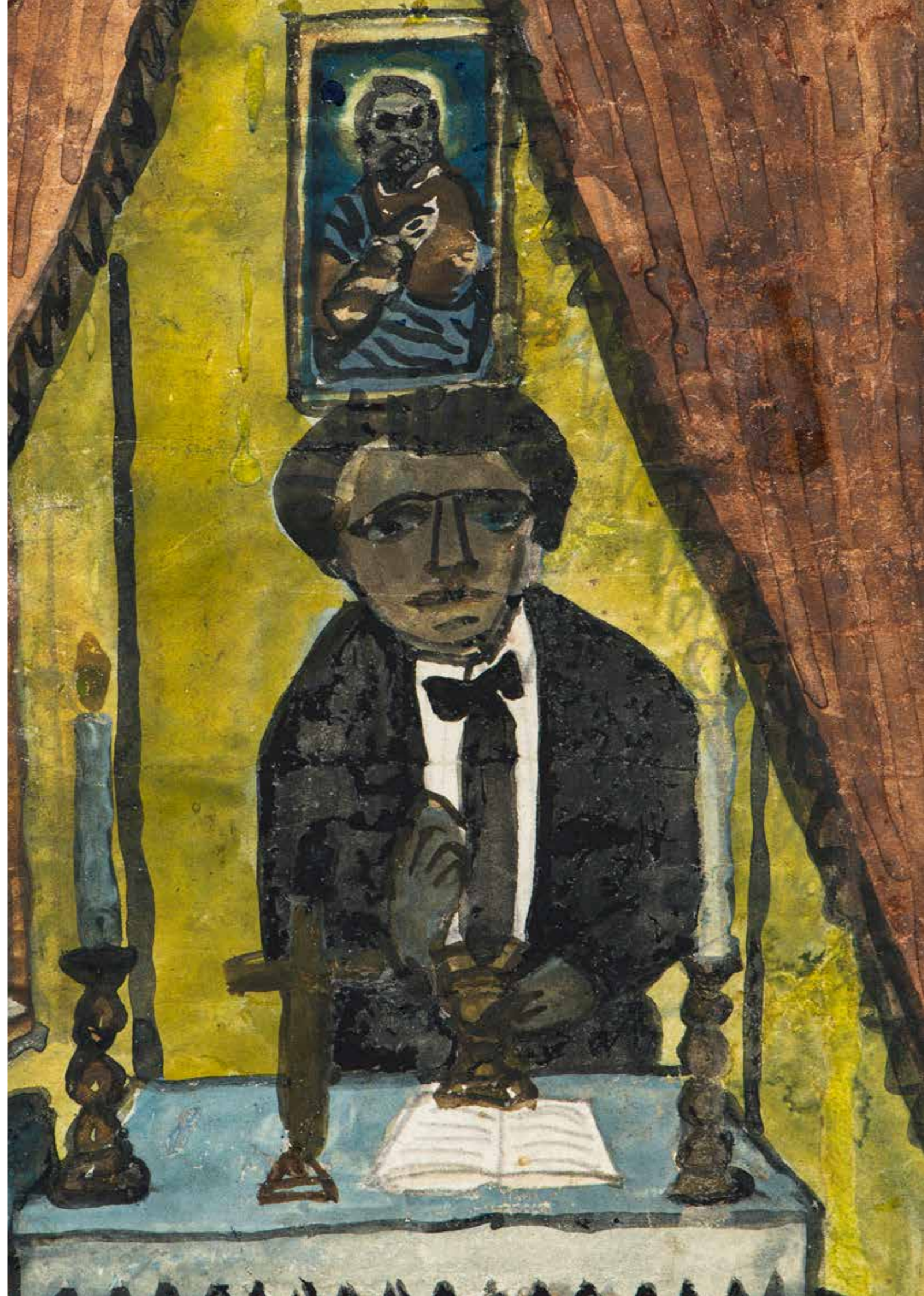
LITURGIA Z BISKUPEM

ołówek, akwarela, gwasz, papier; 23,6 x 18,7 cm;
u dołu napis: MALARZ PAMTKAZ POSTRAIK / NEDOWAK KRYNICASRODADTANDA.



NIKIFOR PRZY OŁTARZU

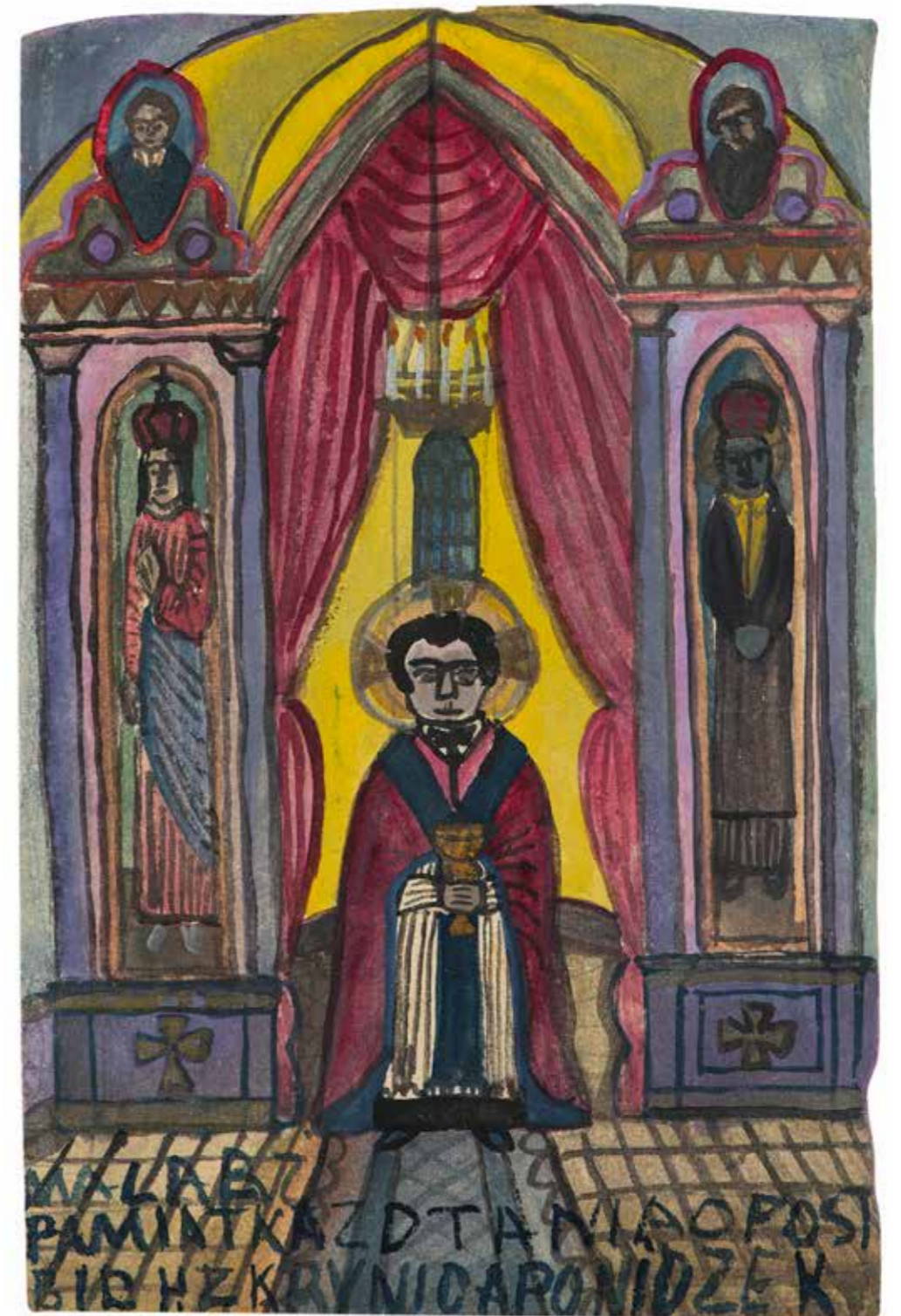
ołówek, akwarela, gwasz, papier, ramka z kolorowego papieru; 25,2 x 18,7 cm.





NIKIFOR PRZEWODZĄCY MODLITWIE

akwela, srebrna farba, papier; 24,3 x 15,5 cm;
u góry napis: PAMIATKAZPIAKR / WYKGENICAGŁOAKRENICAWIESNIECZELA,
poniżej, w kompozycji napis: MALARK.



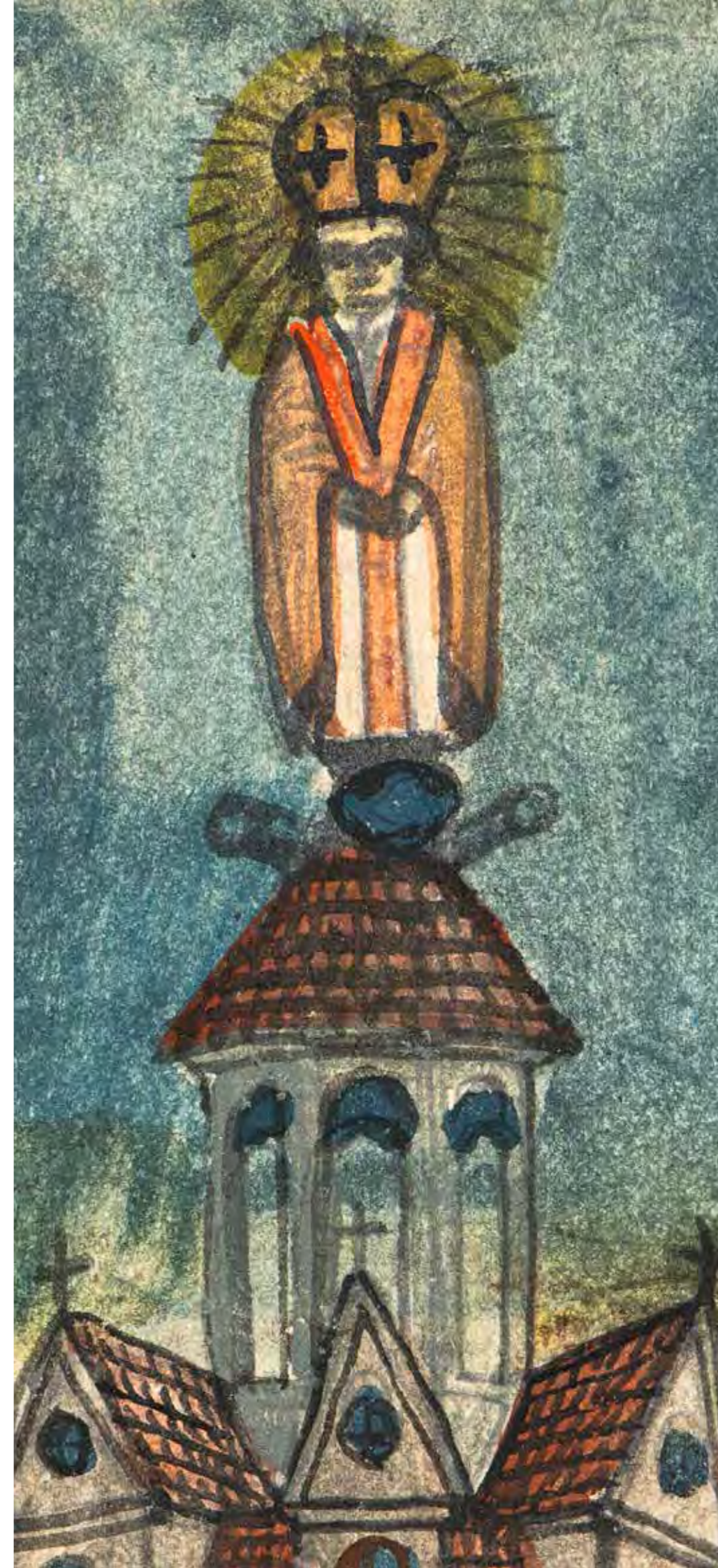
NIKIFOR W ORNACIE

ołówek, akwarela, gwasz, papier; 23,5 x 15,5 cm;
u dołu napis: MALARZ / PAMIATKAZDTANIAOPOST / BIDHZKRYNICAPONIDZEK.



KAPLICZKA ZE ŚWIĘTYM NA SZCZYCIE DACHU

ołówek, akwarela, papier; 24 x 15,8 cm;
u dołu napis: PAMIATYAZMI DTANIAIC / TARÓWKRYNICAROSTRONIEDZ.





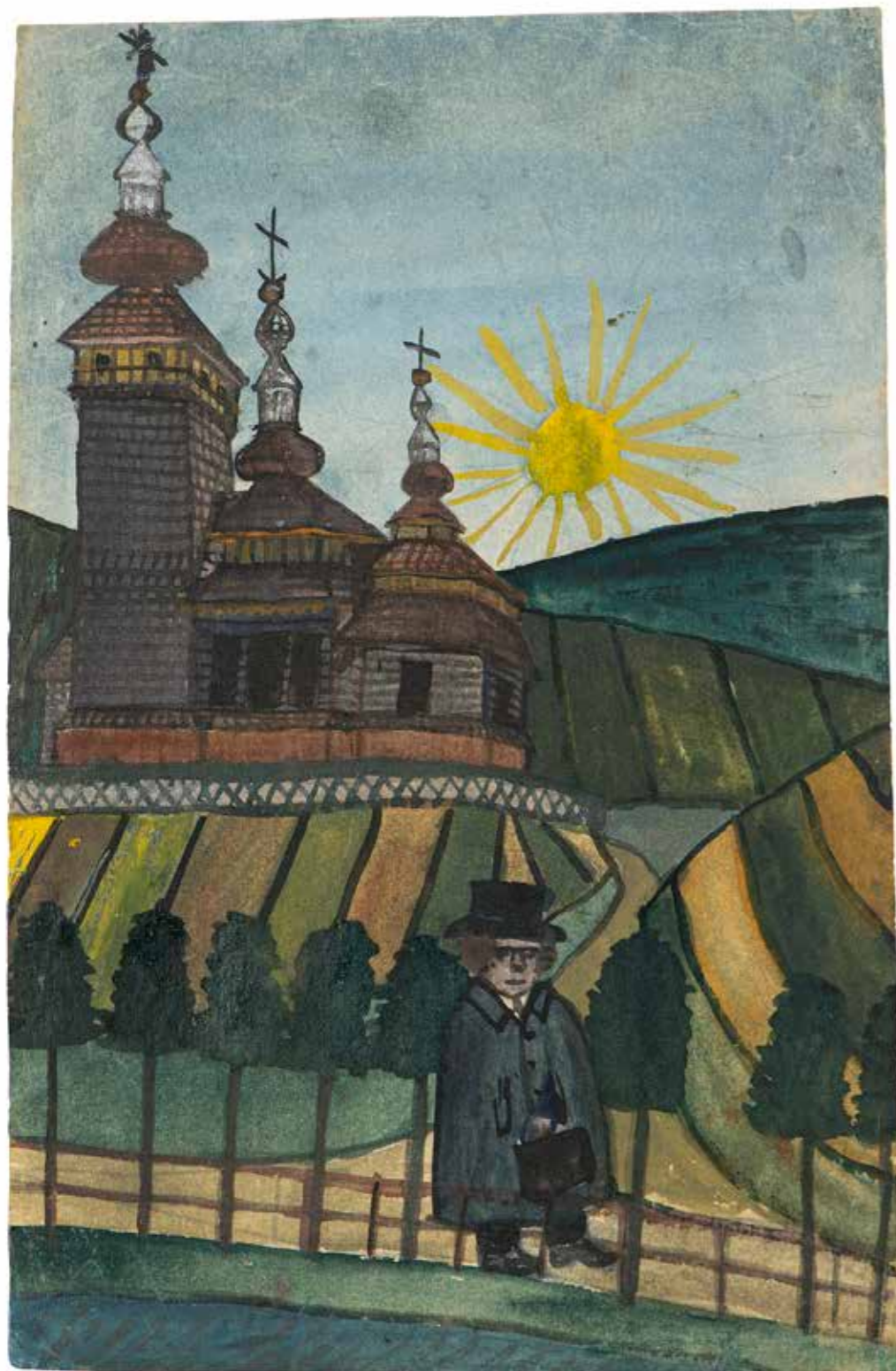
NIKIFOR JAKO BISKUP

ołówek, akwarela, gwasz, papier w kratkę; 20,3 x 16,2 cm;
u dołu napis: POST / RZESZOWSRODADTANIACPOST / KRYNIEAWIESMAZPAMITYA.



NIKIFOR W MITRZE

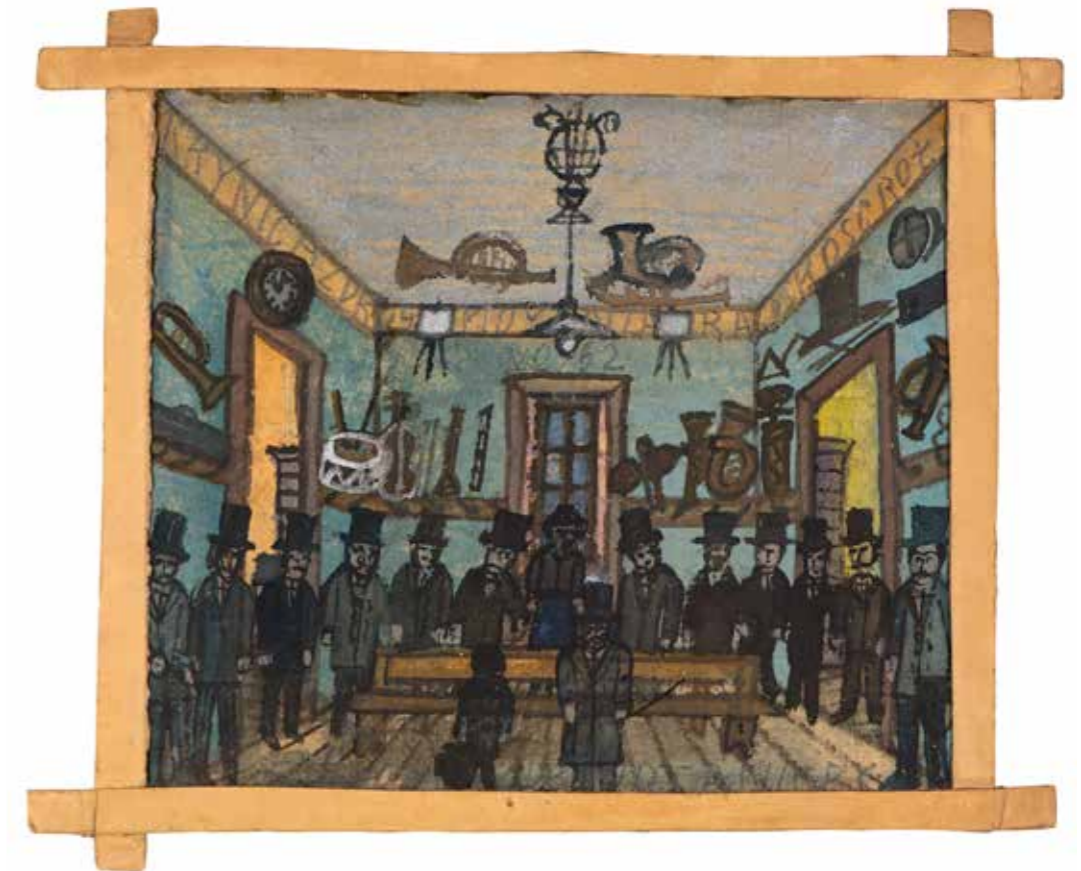
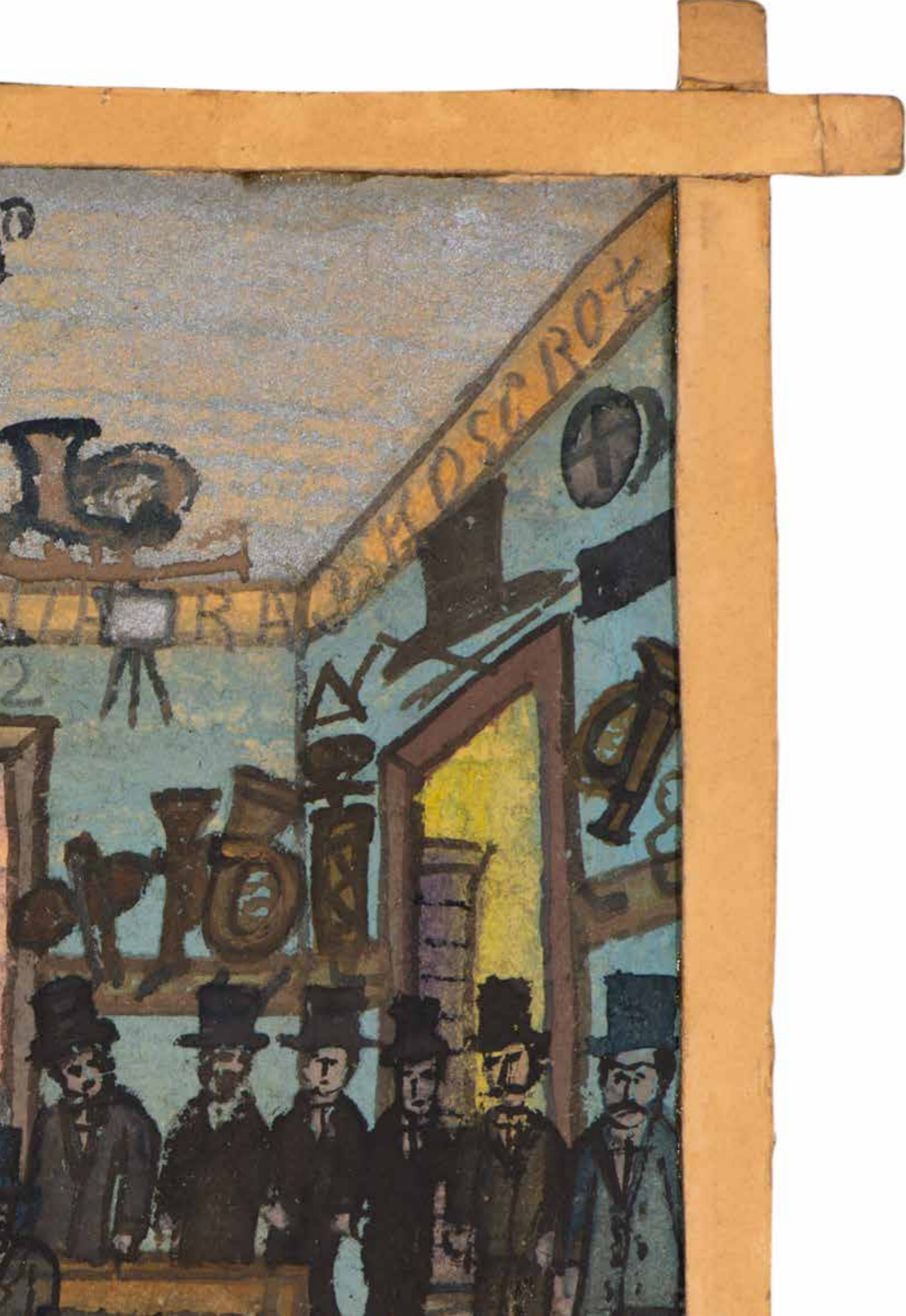
akwarela, gwasz, papier; 20,2 x 16,1 cm;
u dołu napis: DTANIAC / KRYNICAWIESPIATEKPOST (ołówkiem).



NIKIFOR W DRODZE DO PRACY

ołówek, akwarela, gwasz, papier; 23,7 x 15,5 cm.





WNĘTRZE Z ORKIESTRĄ [DOM NR 62]

akwarela, srebrna farbka, tektura, kartonowa ramka; 19,1 x 22 cm;
u góry napis: KRYNIBA ZDROJ MUY NIH RAJ KOSOROŁ (ołówkiem),
pośrodku napis: No 62 (ołówkiem), u dołu napis: MATJKO / ... (ołówkiem, zatarty).



IZBA Z LISTONOSZEM [DOM NR 50]

ołówki, akwarela, papier, ramka z kolorowego kartonu; 14,8 x 18,8 cm;
u góry, po lewej napis: NO50 / KETKJOK / POCZATK (ołówkiem), po prawej napis:
POCZTA (ołówkiem), u dołu napis: MALAB...MUSZYN (ołówkiem).



1907

IVYASOV

NIRIFOR

WIESA KRENICA



KUCHNIA WIEJSKA [DOM NR 7]

akwarela, gwasz, papier, ramka z kolorowego kartonu; 16 x 20 cm;
u góry, po środku napis: NYAOW, po lewej napis: No 7 (otówkiem),
u dołu, po środku napis: NIKIFOR / WIES KRENICA.



KUCHNIA WIEJSKA [DOM NR 41]

akwarela, srebrna farba, papier, ramka z kolorowego kartonu; 15 x 20,8 cm;
u góry napis: No [22 - przekreślone] 41 (ołówkiem), poniżej napis: NIKIFOR,
u dołu napis: KRENICAWIESPSOCAKWINCAW.



NIKIFOR W KUCHNI [DOM NR 15]

ołówek, akwarela, srebrna farba, papier, ramka z kolorowego kartonu; 15,5 x 15,7 cm;
u góry napis: No [76 - skreślone] 15, z boku napis: NIKIFOR oraz NIEM / TABM,
u dołu napis: KRENICAWIES.



Zbigniew Herbert - „Nikifor”

1
poeci barokowi
na kartach tytułowych
zalecają się pamięci
złoty i purpurowych panów

przez korytarze składni
po stopniach przymiotników
wspinają się na schody
pełne dworaków

Nikifor
malarz współczesny
nie ma mecenasa

swą prostą inwokację
zaczyna zdaniem twierdzącym
że jest sierotą
i zajmuje się malarstwem

następne zdanie
zawiera mały sofizmat
przez ryzykowne użycie
słów dlatego – ponieważ
dlatego trzeba kupować
obrazki Nikifora
ponieważ jest on biedny
i nie ma z czego żyć

następnie z równą troską
martwi się że nie ma bielizny
przyborów do malowania
i prosi by nie opuszczać

całość kończy
męska część
jakby się wstydził
że za dużo powiedział

2
w blaszanym pogiętym pudełku
mieszkają okruchy tęczy
barwne kamyki
z których Pan Bóg
zrobił mozaikę ziemi

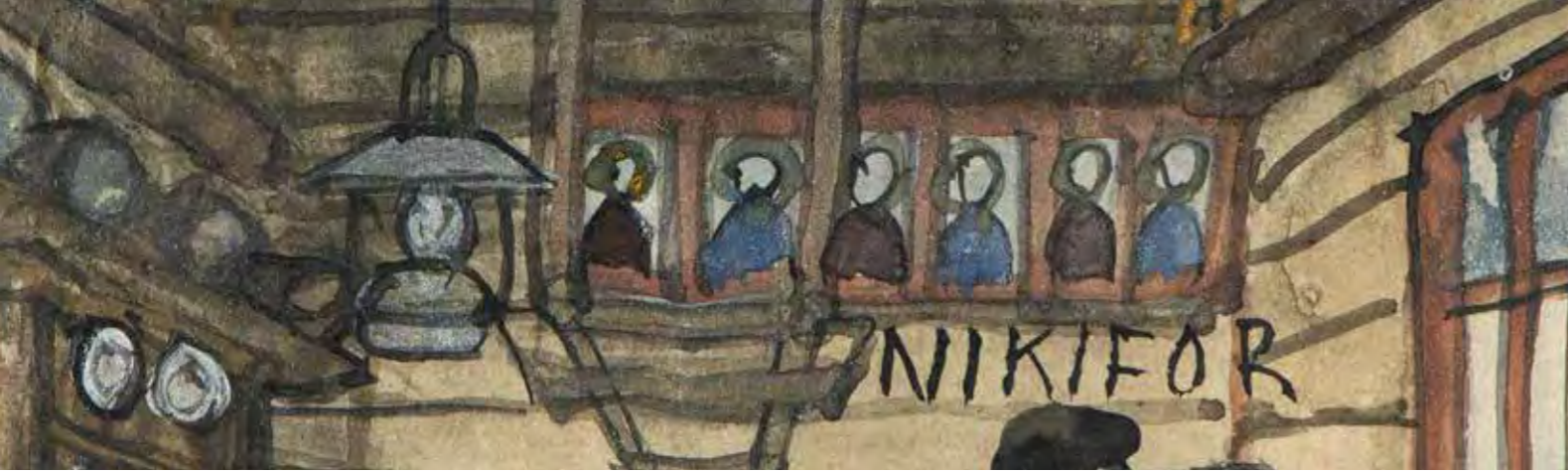
kawałek burzy
kawałek liścia
kawałek wody
pędzelkiem wyleniałym
jak mysi ogonek
dotyka się delikatnie
kamyków świata
przedtem
trzeba pędzel poruszyć
to znaczy poślinić

3
kiedy stanęło miasto
prawdziwe jak ze snu
mistrz wyjął z kościelnej chorągwi
trzech tłustych świętych
przyodział w czarne fraki
pod szyją zawiązał muszkę
jednemu włożył cylinder
dwom innym cyklistówki
wpuścił ich w jasne niebo
jak trzy dorodne karpie
niech sobie teraz płyną
przez letnie wieczorne powietrze

niebo jest bardzo świetliste
tak jasne że widać wyraźnie
wielkie szpiczaste litery
po drugiej stronie papieru

to szkolne wypracowanie
na temat Smutne Życie
Wiejskiego Proletariatu
w Bardzo Zamierzchłych Czasach
(„Tygodnik Powszechny” 1957, nr 41)





IZBA WIEJSKA [DOM NR 59]

ołówek, akwarela, srebrna farba, papier, ramka z kolorowego kartonu; 17,2 x 21 cm;
po lewej napis: No 59 (ołówkiem), w kompozycji napis: NIKIFOR, po prawej, u dołu napis:
KRENICA / WIES, u dołu, po środku napis: TWIRA / TNUILLAA.



IZBA WIEJSKA [DOM NR 2]

akwarela, papier, ramka z kolorowego kartonu; 17,5 x 21,5 cm;
po lewej napis: No2, poniżej napis: NIKIFOR, u dołu napis: KRENICAWIEŚ WOLAK.



WYBRANE WYSTAWY:

1932

Paryż

1938

Lwów

1948

Warszawa

1949

Kraków, Poznań, Sopot, Warszawa (2 wystawy)

1956

Londyn, Lublin, Warszawa

1957

Rzym, Kraków, Nowa Huta, Warszawa

1958

Bydgoszcz, Knokke-Le-Zoute, Szczecin, Warszawa, Zielona Góra

1959

Amsterdam, Bruksela, Belgrad, Kraków, Krynica, Liege, Lublin, Paryż

1960

Haifa, Krynica, Lublin, Paryż

1961

Baden-Baden, Bazylea, Brazylia, Chicago, Frankfurt, Hanower, Nowy Sącz, Paryż (3 wystawy), Wiedeń, Zakopane

1962

Chicago, Krynica, Lublin, Nowy Jork, Paryż, Stary Sącz, Tarnów

1963

Krynica, Paryż

1964

Kolonia, Krynica, Linz, Olkusz, Paryż, Poznań (2 wystawy), Salzburg, Sopot, Szamotuły

1965

Kapfenberg, Kielce, Krynica, Muszyna, Paryż, Sao Paulo, Warszawa, Wodzisław

1966

Bratysława, Koszalin, Nantes, Nowy Sącz, Słupsk, Sztokholm

1967

Kolonia, Krynica, Nowy Jork, Olsztyn, Opole, Warszawa

1968

Kijów, Krynica, Londyn, Lwów, Nowy Sącz

1969

Nowy Sącz, Kraków, Krynica

1970

Kielce, Krynica, Nowy Sącz

1971

Bydgoszcz, Gorlice, Krynica, Lwów, Recklinghausen

1972

Düsseldorf, Krynica, Montreux, Nowy Sącz

1973

Krynica, Nowy Sącz, Recklinghausen, Zabrze, Złocieniec

1974

Gorzów Wielkopolski, Krynica, Monachium, Radom, Szczecin, Warszawa, Włocławek

1975

Rzym, Kłodzko, Kraków, Krynica, Nowy Sącz

1976

Krynica, Morges, Nowy Jork, Nowy Sącz, Wałbrzych

1977

Gdańsk, Oliwa, Opole, Racibórz, Szczecin

1978

Wałbrzych

1979

Krynica, Lublin, Tarnów, Wrocław, Zurych

1980

Krynica

1982

Piotrków Trybunalski

1986

Toruń

1987

Włocławek

1988

Białystok

1989

Zakopane

1990

Nowy Sącz

1991

Rzeszów

1993

Gorlice

1994

Praga

1995

Otwarcie Muzeum Nikifora w Krynicy-Zdrój (Oddział Muzeum Okręgowego w Nowym Sączu), Kraków, Warszawa (2 wystawy)

1996

Bytom

1997

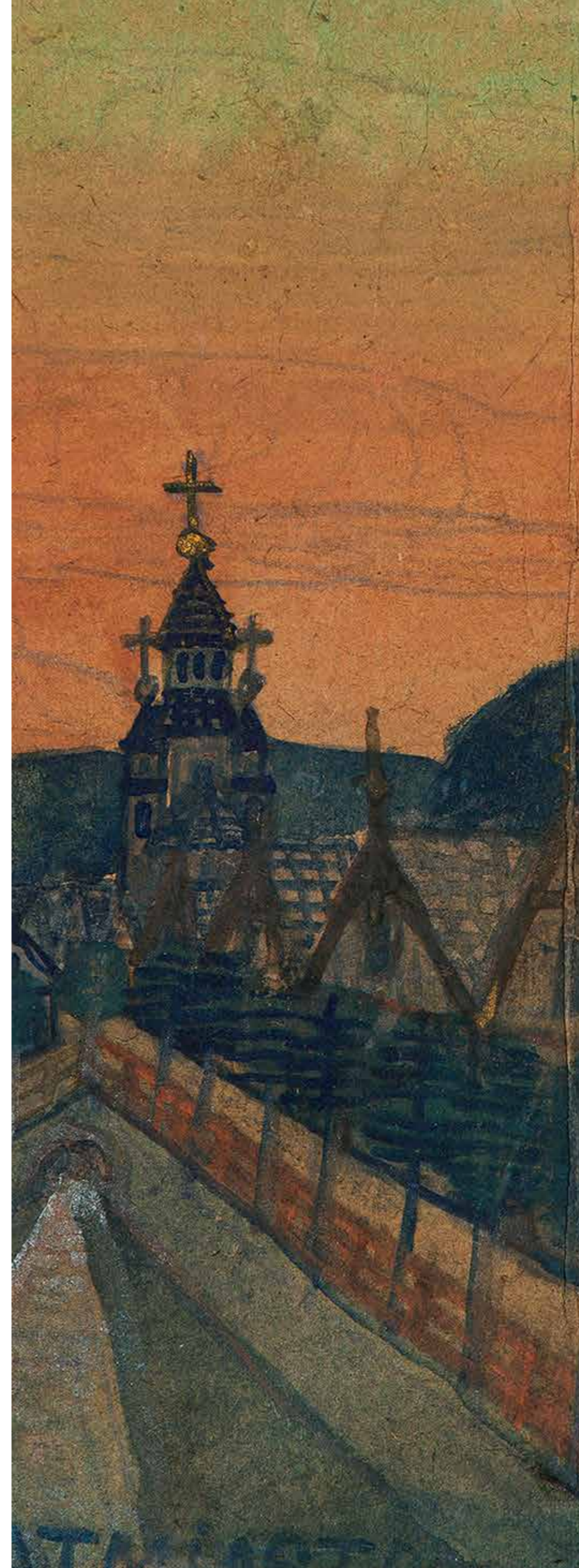
Kielce, Kraków, Słupsk

1998

Łomża, Warszawa

1999

Szamotuły, Warszawa, Zielona Góra



2000

Łódź, Poznań, Sopot, Warszawa

2001

Gorzów Wielkopolski

2002

Łódź, Sopot, Warszawa

2004

Gdynia (2 wystawy), Giżycko, Leśnica, Lublin, Kraków (2 wystawy), Warszawa (3 wystawy)

2005

Katowice, Olsztyn, Poznań, Radom, Suwałki, Warszawa, Zakopane

2006

Rzym

2008

Bochnia, Lublin, Szczecin

2009

Lublin

2010

Lubaczów, Starogard Gdański, Warszawa

2011

Nowy Sącz

2012

Krosno

2013

Kijów, Sosnowiec

2014

Zakopane

2015

Amherst, Chicago, Kijów, Kraków, Łęborg, Radom, Springfield, Wrocław, Zakopane

2016

Białystok, Elk, Legnica, Mińsk Mazowiecki

2017

Zabrze

2018

Katowice, Warszawa, Włocławek

2019

Krynica-Zdrój, Wygiełzów

2020

Projekt „Z Nikiforem na Węgry” oraz otwarcie po remoncie Muzeum Nikifora w Krynicy-Zdrój

2021

Kętrzyn, Kielce, Warszawa (2 wystawy)

2022

Włocławek

2023

Warszawa

(oprac. na podstawie: Tadeusz Zagórzański, Nikifor. Bibliografia, Warszawa 1995, s. 39-73, dokumentacji zgromadzonej przez Narodową Galerię Sztuki Zachęta, katalog Biblioteki Narodowej w Warszawie)



WALLSPACE
GALLERY

Nikifor - MISTRZ ART BRUT

Wystawa w Wallspace Gallery

15 września - 29 września 2023 r.

ul. Foksal 15/1b, Warszawa

ORGANIZATOR WYSTAWY:

Wallspace Gallery

ul. Foksal 15/1b

00-366 Warszawa

tel. +48 798 107 380

www.wallspacegallery.pl

info@wallspacegallery.pl

WALLSPACE GALLERY:

Gregor Kreutzer

Sebastian Pikur

Mariusz Szewczyk

(menedżer galerii)

TEKSTY:

Zbigniew Wolanin

Monika Gregorczyk

KOORDYNATOR KATALOGU:

Mariusz Szewczyk

KONSERWACJA PRAC:

Anna Sembiring

OPRACOWANIE GRAFICZNE KATALOGU:

IlustraDorka D&D Domagała

FOTOGRAFIE OBIEKTÓW:

Łukasz Brodowicz

DRUK:

Pracownia Reklam s.c.

Robert Świerad, Beata Piskor-Świerad

Copyright: Wallspace Gallery, Bogdan Jakubowski

Warszawa, wrzesień 2023 r.



WK RYNOWWIES PHEA SHR SELO